

BUILT WITH PASSION

Führender Hersteller in Europa



PALMS

PALMS – INNOVATION IN FÜNFTER GENERATION

Palmse Mehaanikakoda (PALMS) ist ein 1992 von Vater und Sohn gegründetes Familienunternehmen.

Heute ist PALMS der größte Hersteller von Forstanhängern und Forstkränen in Europa. Diese führende Position haben wir durch beständige Arbeit und kontinuierliche Produktentwicklung erreicht.

PALMS ist auf 4 Kernwerten aufgebaut:

- **Passion Leidenschaft** für die Herstellung der besten Ausrüstung in unserem Bereich.
- **Innovationen**, die die Forstwirtschaft für unsere Kunden einfacher machen.
- Kompromisslose **Produkt-Qualität**.
- Der Wert langfristiger **Kundenbeziehungen**.

Mit unserer neuesten fünften Generation von PALMS Forstkränen und unserer erweiterten Produktpalette an Forstanhängern machen wir keine leeren Versprechungen. Diese Produkte zählen zu den besten, was es zu kaufen gibt.

Werden Sie Teil der PALMS-Familie, und entscheiden Sie sich für ein zuverlässiges Gerät, das Ihren Bedürfnissen entspricht.

Anti Puusepp
Mitbegründer von Palmse
Mehaanikakoda



3 JAHRE PALMS-GARANTIE

3 Jahre Garantie für Rahmen, Säule und Ausleger.



VERDECKTE HYDRAULIKSCHLÄUCHE

Als erster Hersteller von selbstladenden Forstanhängern in Nordeuropa haben wir die Hydraulikschläuche innenliegend im Teleskopkran-ausleger verlegt. Diese Konstruktion erhöht die Haltbarkeit und Zuverlässigkeit erheblich. Die besten Beispiele dafür aus unserer Kranreihe sind die Modelle PALMS 5.85; 7.86 und 7.94.



GESCHÜTZTE SCHLAUCHFÜHRUNG

Wir haben eine einzigartige und geschützte Lösung für Hydraulikschläuche vom Ausleger bis zum Rotator entwickelt.*



STRENX™-STAHL

Die Produktion von PALMS wird durch das SSAB-Qualitätszertifikat „My Inner Strenx™“ ergänzt. All unsere Kräne werden aus schwedischem, hochwertigem Strenx™-Stahl hergestellt.



FARBBSCHICHTUNG DER NEUEN GENERATION

Dank KTL und Pulverbeschichtung halten die Geräte länger und haben einen deutlich höheren Wiederverkaufswert.



VERBESSERTE ARBEITSBÜHNE

Der klappbare Bedienerstand und die Leiter sind einfach und bequem zu bedienen.



NEUE BOLZ-ENSICHERUNG

Das neue patentierte Sicherungssystem reduziert die Wartungskosten und erhöht die Lebensdauer der Kräne.*



SCHWENK-WERKSGEHÄUSE

Die Konstruktion des Schwenkwerksgehäuses basiert auf einer Stärkeprüfung durch Computersimulation. Wichtige Kranteile werden ebenfalls getestet und entsprechend konstruiert. Unsere gusseiserne Konstruktion bietet gegenüber der geschweißten Ausführung erhebliche Vorteile.*



SICHERHEITS-GITTER

Die Anhänger von PALMS sind mit starken und sicheren Sicherheitsgittern ausgestattet, die den EU-Richtlinien entsprechen.



GEPRÜFTE DEICHSELN

Die Anhängerdeichseln entsprechen den aktuellsten EU-Normen.



NEUER U-RAHMEN (UNIBODY)

Für einen besseren Schutz sind alle Steuerungssysteme im Rahmen verlegt. Es können verschiedene Rungenarten (Forwarder oder drehbare Rungen) benutzt werden. Diese können alle 20 cm frei gesetzt werden.



ARRETIERBARE RUNGEN

Patentiertes System für schnelle, einfache und sichere Rungenverriegelung.*

* Nicht für alle Modelle verfügbar.

KRÄNE

7.86

7 – gibt die Serien an. Eine niedrigere Zahl kennzeichnet ein kleineres Modell, genau wie bei Autos.

86 – gibt die maximale Reichweite des Krans an (8,6 m).





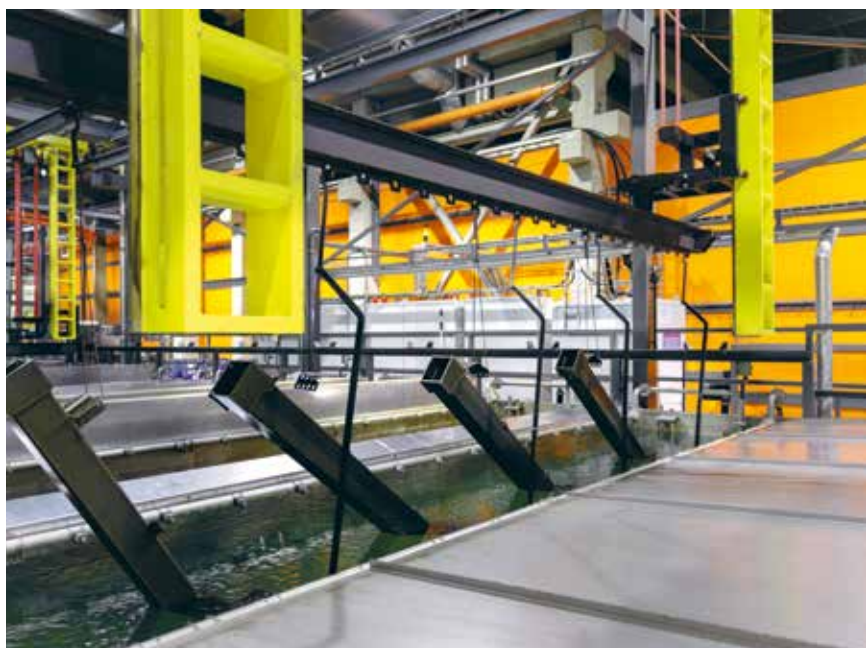
FORSTKRÄNE – SERIE 2 / 2.54

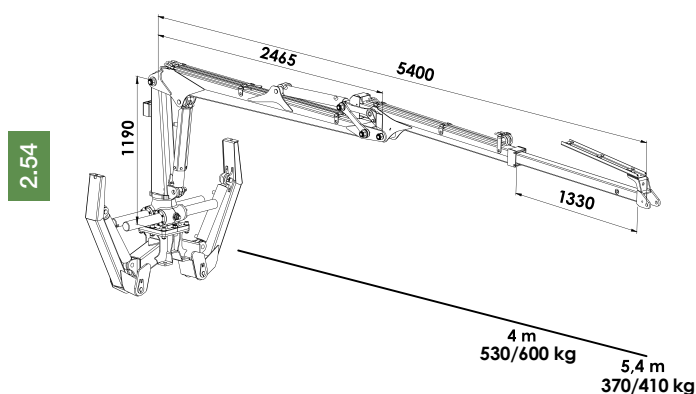
Kräne der **Serie 2** sind die kleinsten Kräne im Kran-Angebot von PALMS. Trotz der kompakten Größe sind diese Kräne ernstzunehmende Arbeitsgeräte und vielseitig universell einsetzbar. Die technologischen Lösungen ähneln denen, die in unseren größeren Kranserien verwendet werden. Diese Kräne sind leicht zu steuern und können auf verschiedenen Plattformen montiert werden.



BESCHICHTUNGS- TECHNOLOGIE DER NEUEN GENERATION: KTL + PULVER

Seit 2017 erhalten alle PALMS-Produkte zunächst eine EPO-Grundbeschichtung durch eine Kataphorese-Behandlung, bevor sie pulverbeschichtet werden. Hochwertige Oberflächenbeschichtungen verhindern die Entstehung von Rost und erhöhen den Wiederverkaufswert des Produkts. PALMS ist der erste Hersteller im Segment der Forstkräne und -anhänger in Nordeuropa, der die KTL+-Pulverbeschichtungstechnologie einsetzt.





| PALMS 2.54 | |
|-----------------------------|-----------|
| Maximale Reichweite | 5,4 m |
| Hubmoment, brutto | 29 kNm |
| Hubmoment (190 bar) | 26 kNm |
| Länge des Teleskopauslegers | 1,33 m |
| Anzahl der Schwenkzylinder | 4 st |
| Drehmoment des Schwenkwerks | 7,8 kNm |
| Arbeitsdruck | 215 bar |
| Maximale Rotatorbelastung | 30 kN(FL) |
| PASSEND FÜR ANHÄNGER | 6S |

* Ausführliche Informationen zu Zusatzausstattung und Kombinationsmöglichkeiten finden Sie auf den letzten Seiten des Katalogs. Bei weiteren Fragen wenden Sie sich bitte an Ihren Händler.

FORSTKRÄNE – SERIE 3 / 3.67

Kräne der **SERIE 3** sind ideal geeignet, um Brennholz für Sie und Ihre Nachbarn herzustellen und Heuballen von den Feldern zu transportieren.



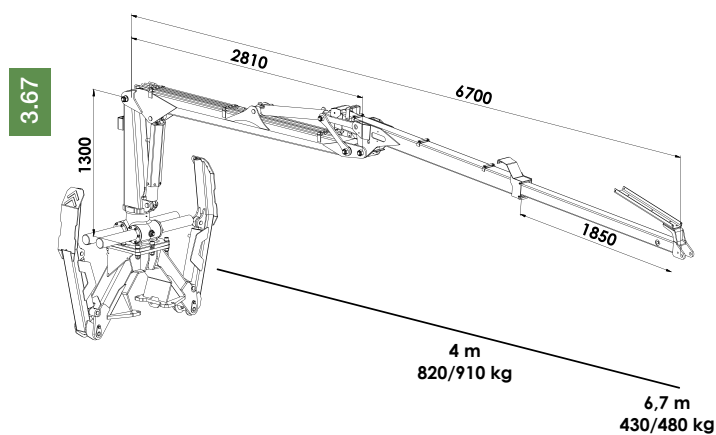
BREITE PRODUKTAUSWAHL

Jeder Kunde hat einzigartige Bedürfnisse. Kombinieren Sie unsere Produkte, um die richtige Ausstattung für Ihre konkreten Anforderungen zu erhalten. Die Kombinationsmöglichkeiten werden auf den letzten Seiten des Katalogs erklärt.





| PALMS 3.67 | |
|------------------------------------|--------------|
| Maximale Reichweite | 6,7 m |
| Hubmoment, brutto | 45 kNm |
| Hubmoment (190 bar) | 41 kNm |
| Länge des Teleskopauslegers | 1,85 m |
| Anzahl der Schwenkzylinder | 4 st |
| Drehmoment des Schwenkwerks | 12 kNm |
| Arbeitsdruck | 215 bar |
| Maximale Rotatorbelastung | 30 kN(FL) |
| PASSEND FÜR ANHÄNGER | 8SX; 9S; 10D |



* Ausführliche Informationen zu Zusatzausstattung und Kombinationsmöglichkeiten finden Sie auf den letzten Seiten des Katalogs. Bei weiteren Fragen wenden Sie sich bitte an Ihren Händler.

FORSTKRÄNE – SERIE 4 / 4.70

Die Kräne der **SERIE 4** sind leistungsstark, benötigen aber keine große Zugmaschine. Die bei ihrer Konstruktion verwendeten Technologien und Komponenten sind die gleichen wie bei den größeren Serien, dennoch bleiben die Modelle der 4. Serie leicht und kompakt.

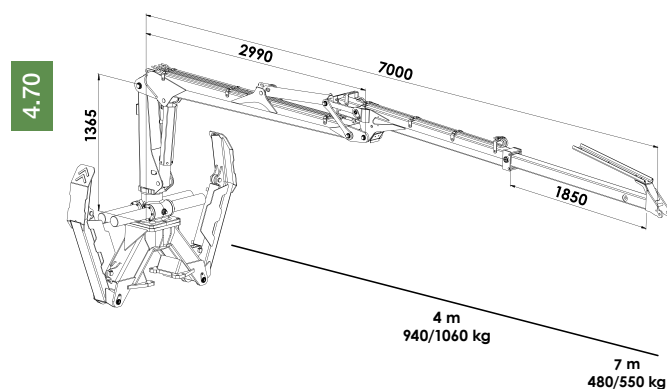


NEUE BOLZENSICHERUNG (PATENT EP 3 239 540 A1)

Das neue patentierte Bolzensystem für Kranausleger wurde dazu konstruiert, die Wartungskosten zu senken und die Lebensdauer der Kräne zu erhöhen. Die spezielle Beschichtung der Auslegerbolzen macht die Verbindungen haltbarer und bewirkt einen geringeren Reibungskoeffizienten, was wiederum den Kraftstoffverbrauch senkt. Die Schmierstellen der Auslegerbolzen befinden sich jetzt bequem erreichbar an der Seite des Auslegers. Die neuen Auslegerbolzen werden auf den Kränen der Serien 4, 5 und 7 verbaut.



| | PALMS 4.70 |
|-----------------------------|--|
| Maximale Reichweite | 7,0 m |
| Hubmoment, brutto | 52 kNm |
| Hubmoment (190 bar) | 47 kNm |
| Länge des Teleskopauslegers | 1,85 m |
| Anzahl der Schwenkzylinder | 4 st |
| Drehmoment des Schwenkwerks | 15 kNm |
| Arbeitsdruck | 215 bar |
| Maximale Rotatorbelastung | 45 kN(FL) |
| PASSEND FÜR ANHÄNGER | 8SX; 9S; 10D; 13D; 10U; 13U |



* Ausführliche Informationen zu Zusatzausstattung und Kombinationsmöglichkeiten finden Sie auf den letzten Seiten des Katalogs. Bei weiteren Fragen wenden Sie sich bitte an Ihren Händler.

FORSTKRÄNE – SERIE 5 / 5.72; 5.85

Die Kräne der **SERIE 5** sind für die tägliche Forstarbeit konstruiert und für den Einsatz mit einer mittelgroßen Zugmaschine optimiert. Die Kräne können mit einer großen Auswahl an Anhängern verwendet werden und können auch auf Holzhackmaschinen oder Zugmaschinenrahmen montiert werden. Durch die professionell entwickelte Kranauslegergeometrie und die beachtliche Hubkapazität können Sie die Stämme problemlos bewegen.

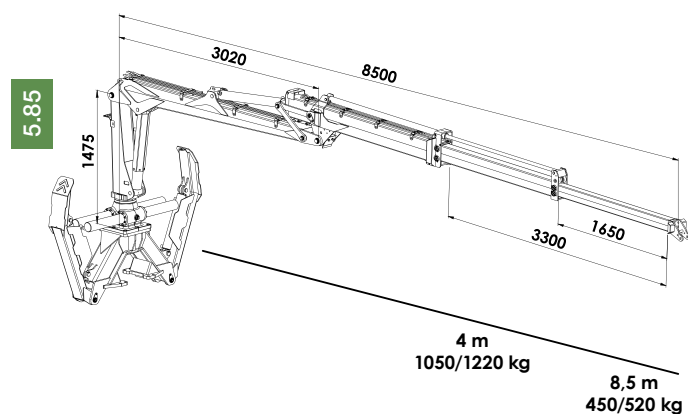
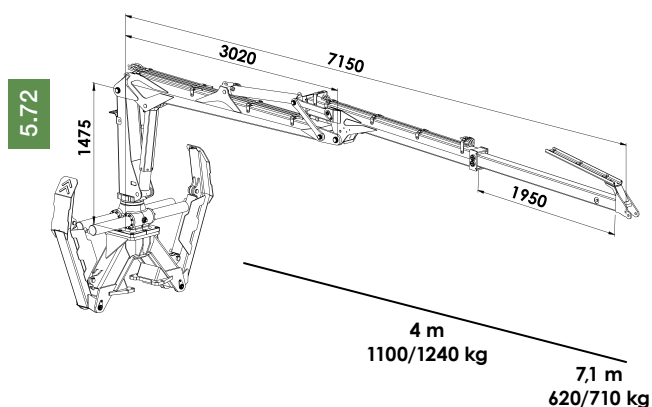


VERDECKTE HYDRAULIKSCHLÄUCHE

Die anfälligste Komponente von Forstkränen ist die Hydraulik. Beschädigte Hydraulikschläuche bedeuten verlorene Arbeitstage. Um einen besseren Schutz zu gewährleisten, haben die Konstrukteure von PALMS die Hydraulikkomponenten im Inneren des Teleskopauslegers verbaut.

PPR – PALMS Protected Hose Routing Solution – für die verdeckte Schlauchführung zwischen Ausleger und Rotator hat sich selbst bei den härtesten Bewährungsproben im Wald bewährt.





| | PALMS 5.72 | PALMS 5.85 |
|------------------------------------|---|--|
| Maximale Reichweite | 7,15 m | 8,5 m |
| Hubmoment, brutto | 63 kNm | 63 kNm |
| Hubmoment (190 bar) | 56 kNm | 56 kNm |
| Länge des Teleskopauslegers | 1,95 m | 3,3 m |
| Anzahl der Schwenkzylinder | 4 st | 4 st |
| Drehmoment des Schwenkwerks | 17 kNm | 17 kNm |
| Arbeitsdruck | 215 bar | 215 bar |
| Maximale Rotatorbelastung | 50 kN(FL) | 50 kN(FL) |
| PASSEND FÜR ANHÄNGER | 9S; 10D; 13D; 10U; 13U; MWD 3.2; HMWD 3.2 | 9S; 10D; 13D; 10U; 13U; MWD 3.2 HMWD 3.2 |

* Ausführliche Informationen zu Zusatzausstattung und Kombinationsmöglichkeiten finden Sie auf den letzten Seiten des Katalogs. Bei weiteren Fragen wenden Sie sich bitte an Ihren Händler.

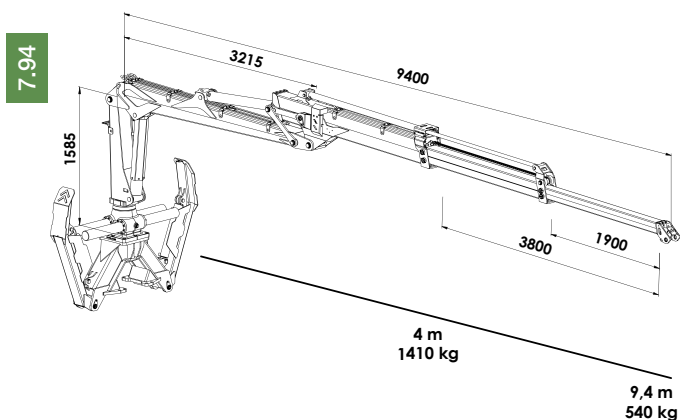
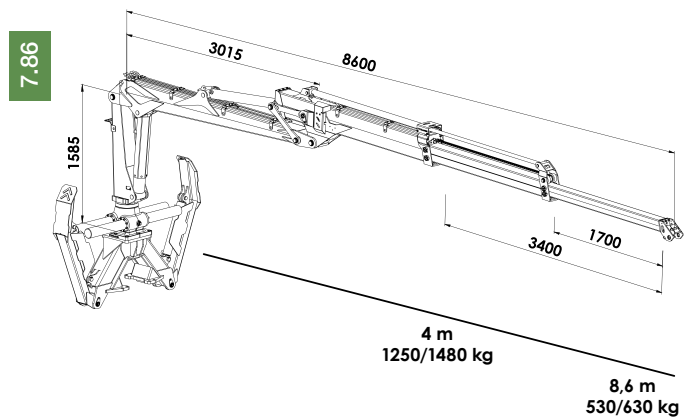
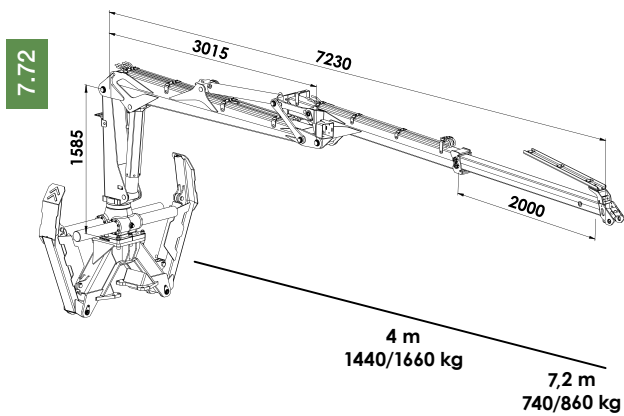
FORSTKRÄNE – SERIE 7 / 7.72; 7.86; 7.94

Die Kräne der **SERIE 7** sind für den täglichen schweren Einsatz in der Forstwirtschaft bestimmt. In diesen Spitzenmodellen steckt unser gesamtes Wissen der letzten Jahrzehnte. Zusätzlich zu unseren größeren Anhängern können diese Kräne auf Holzhackmaschinen aufgestellt oder direkt auf den Zugmaschinenrahmen montiert werden.



| | PALMS 7.72 | PALMS 7.86 | PALMS 7.94 |
|------------------------------------|---|---|---|
| Maximale Reichweite | 7,2 m | 8,6 m | 9,4 m |
| Hubmoment, brutto | 83 kNm | 83 kNm | 83 kNm |
| Hubmoment (190 bar) | 74 kNm | 74 kNm | - |
| Länge des Teleskopauslegers | 2,0 m | 3,4 m | 3,8 m |
| Anzahl der Schwenkzylinder | 4 st | 4 st | 4 st |
| Drehmoment des Schwenkwerks | 21 kNm | 21 kNm | 21 kNm |
| Arbeitsdruck | 215 bar | 215 bar | 215 bar |
| Maximale Rotatorbelastung | 60 kN(FL) | 60 kN(FL) | 60 kN(FL) |
| PASSEND FÜR ANHÄNGER | 13D; 10U; 13U; MWD 3.2; HMWD 3.2 | 13D; 10U; 13U; MWD 3.2; HMWD 3.2 | 13D; 10U; 13U; MWD 3.2; HMWD 3.2 |

* Ausführliche Informationen zu Zusatzausstattung und Kombinationsmöglichkeiten finden Sie auf den letzten Seiten des Katalogs. Bei weiteren Fragen wenden Sie sich bitte an Ihren Händler.




SCHWENKWERKSGEHÄUSE

Der Schwenkmechanismus ist das Herzstück des Krans. Die Kranmodelle der fünften Generation sind mit einem verbesserten gusseisernen Schwenkgehäuse ausgestattet, das noch langlebiger ist als das Vorgängermodell. Die verbesserten Schwenkgehäuse werden bei den Kränen der Serien 2, 5 und 7 verbaut.

ANHÄNGER





Die Modellnamen der PALMS-Anhänger beziehen sich auf den Rahmentyp (durch Buchstaben angegeben) und die nominale Nutzlast (durch Zahlen angegeben).

S – Single: Anhänger mit Zentralrohr

D – Double: Anhänger mit Doppelrohr

U – Unibody-Anhänger

MWD – mechanischer Allradantrieb

HMWD – hydromechanischer Allradantrieb

10 D

ist ein Doppelträger-Anhänger mit einer Nenn-Nutzlast von 10.000 kg.

* Die tatsächliche Nutzlast hängt von der zusätzlichen Ausstattung und dem montierten Kran ab.



HEAVY DUTY

Heavy Duty gibt an, dass das Produkt zu den technisch ausgereiftesten und leistungsfähigsten Forstmaschinen der Serie gehört.

FORSTANHÄNGER – S-SERIE / 6S, 8SX, 9S

Forstanhänger der **S-SERIE** sind leicht und kompakt. Das Bruttogewicht des Anhängers liegt je nach Modell zwischen 8,5 und 12 Tonnen. Anhänger mit Einzelträger sind geeignet für die Kräne der Serien 2, 3, 4 und 5.



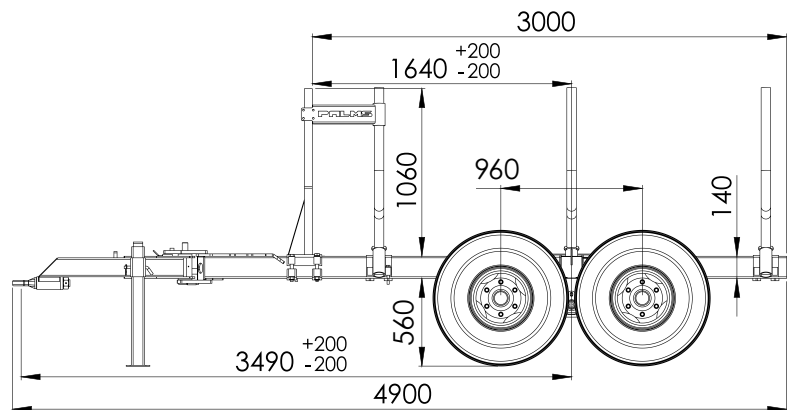
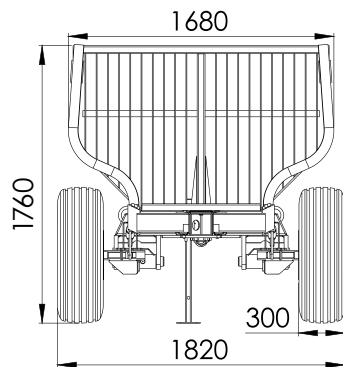
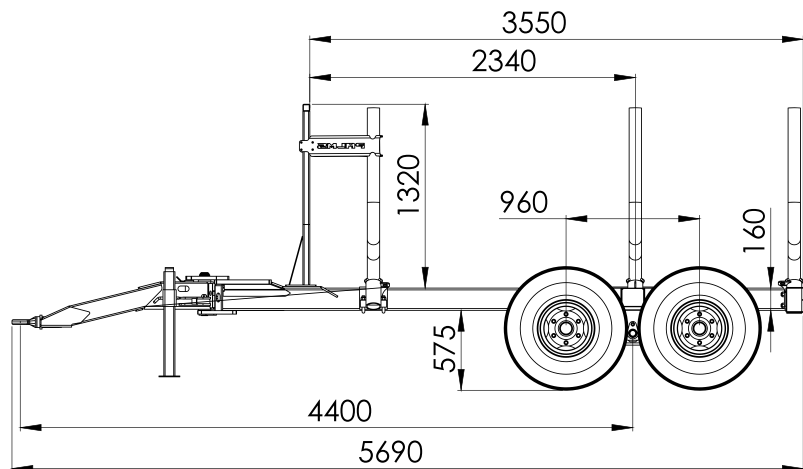
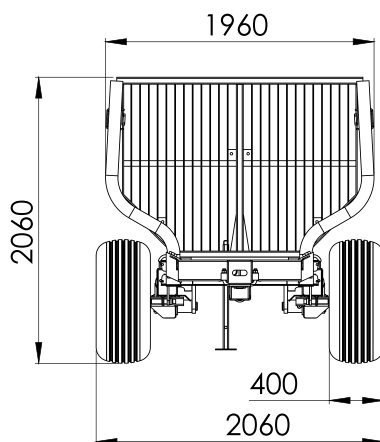
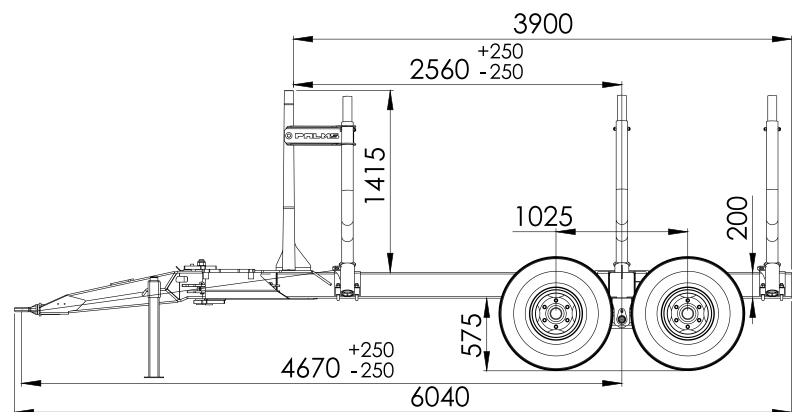
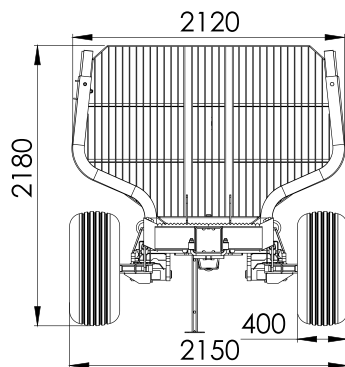
VERGRÖßERTE LADEFLÄCHE

Bei Forstanhängern ist die Ladefläche zunehmend wichtiger als die Nutzlast. Eine größere Ladefläche bedeutet, dass Sie mehr Stämme auf dem Anhänger unterbringen können.

Als zusätzliche Option bieten wir Ihnen folgende Möglichkeiten:

- Rungenverlängerungen
- System zur Ladeflächenverbreiterung bei U-Typ- und MWD 3.2-Anhängern.



6S

8SX

9S


| | PALMS 6S | PALMS 8SX | PALMS 9S |
|---|------------------|-------------------|-----------------------------------|
| Bruttogewicht | 8000 kg | 10 000 kg | 12 000 kg |
| Leergewicht | 815 kg | 1140 kg | 1375 kg |
| Fahrgestell | 140 x 140 x 6 mm | 160 x 160 x 8 mm | 200 x 200 x 8 mm |
| Ladeflächen-Querschnitt | 1,5 m² | 2,0 m² | 2,25 m² |
| Max. Krangröße nach Hubmoment | 32 kNm | 47 kNm | 65 kNm |
| Deichsel-Steuerzylinder, Standard / (optional) | 1/(0) st | 2 st | 2 st |
| Länge der Rahmenverlängerung (optional) | - | 0,61 m | 0,7 m |
| PASSEND FÜR KRÄNE | 2.54 | 3.67; 4.70 | 3.67; 4.70; 5.72; 5.85 |

* Ausführliche Informationen zu Zusatzausstattung und Kombinationsmöglichkeiten finden Sie auf den letzten Seiten des Katalogs. Bei weiteren Fragen wenden Sie sich bitte an Ihren örtlichen PALMS-Händler. Die endgültigen Abmessungen und Gewichte können je nach Ausstattungsgrad unterschiedlich sein.

FORSTANHÄNGER – D-SERIE / 10D; 13D

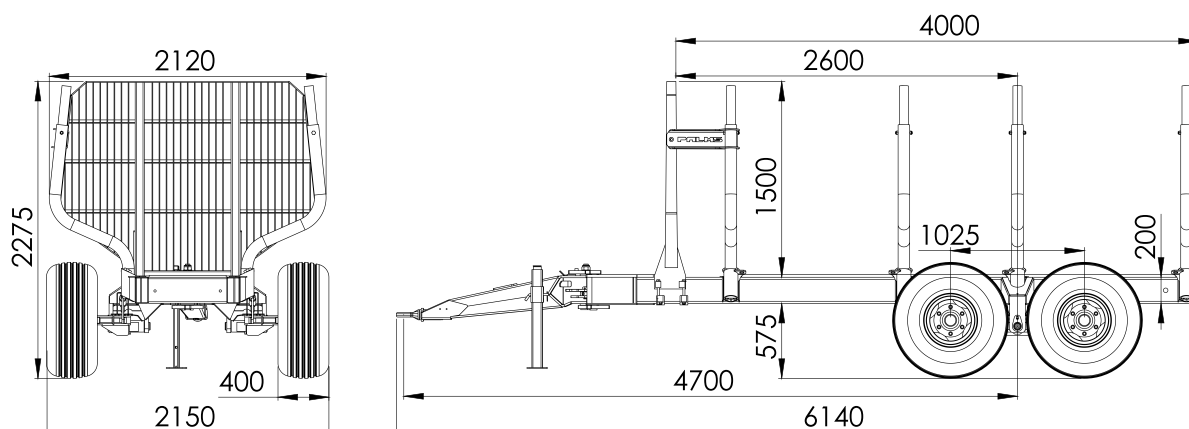
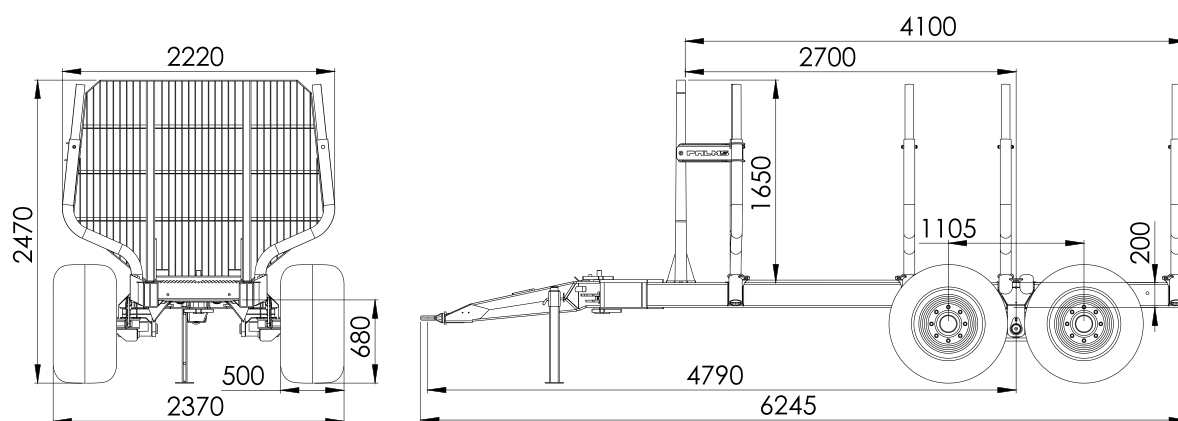
Anhänger der **D-SERIE** haben eine robuste Rahmenkonstruktion mit Doppelträger, die eine hohe Ladekapazität bietet. Diese Anhänger können mit Kränen der Serien 3, 4, 5 und 7 kombiniert werden.



ARRETIERBARE RUNGEN (PATENT EP 3284659)

Die Ingenieure von PALMS haben ein einzigartiges Verriegelungssystem für Rungen entwickelt und patentieren lassen. Die Rungen lassen sich schnell und sicher in ihren Halterungen arretieren. Zum Befestigen der Rungen am Anhänger sind keine Werkzeuge erforderlich. Diese Innovation gehört bei den Anhängern 9S, 10D, 13D, 10U und 13U zur Standardausstattung.



10D

13D


| | PALMS 10D | PALMS 13D |
|--|------------------------|------------------------------|
| Bruttogewicht | 13 000 kg | 16 000 kg |
| Leergewicht | 1570 kg | 2000 kg |
| Fahrgestell | 2 x 200 x 100 x 8 mm | 2 x 200 x 120 x 8 mm |
| Ladeflächen-Querschnitt | 2,4 m ² | 2,85 m ² |
| Max. Krangröße nach Hubmoment | 75 kNm | 85 kNm |
| Deichsel-Steuerzylinder | 2 st | 2 st |
| Länge der Rahmenverlängerung (optional) | 0,85 m | 0,85 m |
| PASSEND FÜR KRÄNE | 3.67; 4.70; 5.72; 5.85 | 4.70; 5.72; 5.85; 7.72; 7.86 |

* Ausführliche Informationen zu Zusatzausstattung und Kombinationsmöglichkeiten finden Sie auf den letzten Seiten des Katalogs. Bei weiteren Fragen wenden Sie sich bitte an Ihren örtlichen PALMS-Händler. Die endgültigen Abmessungen und Gewichte können je nach Ausstattungsgrad unterschiedlich sein.



FORSTANHÄNGER – U-SERIE / 10U; 13U

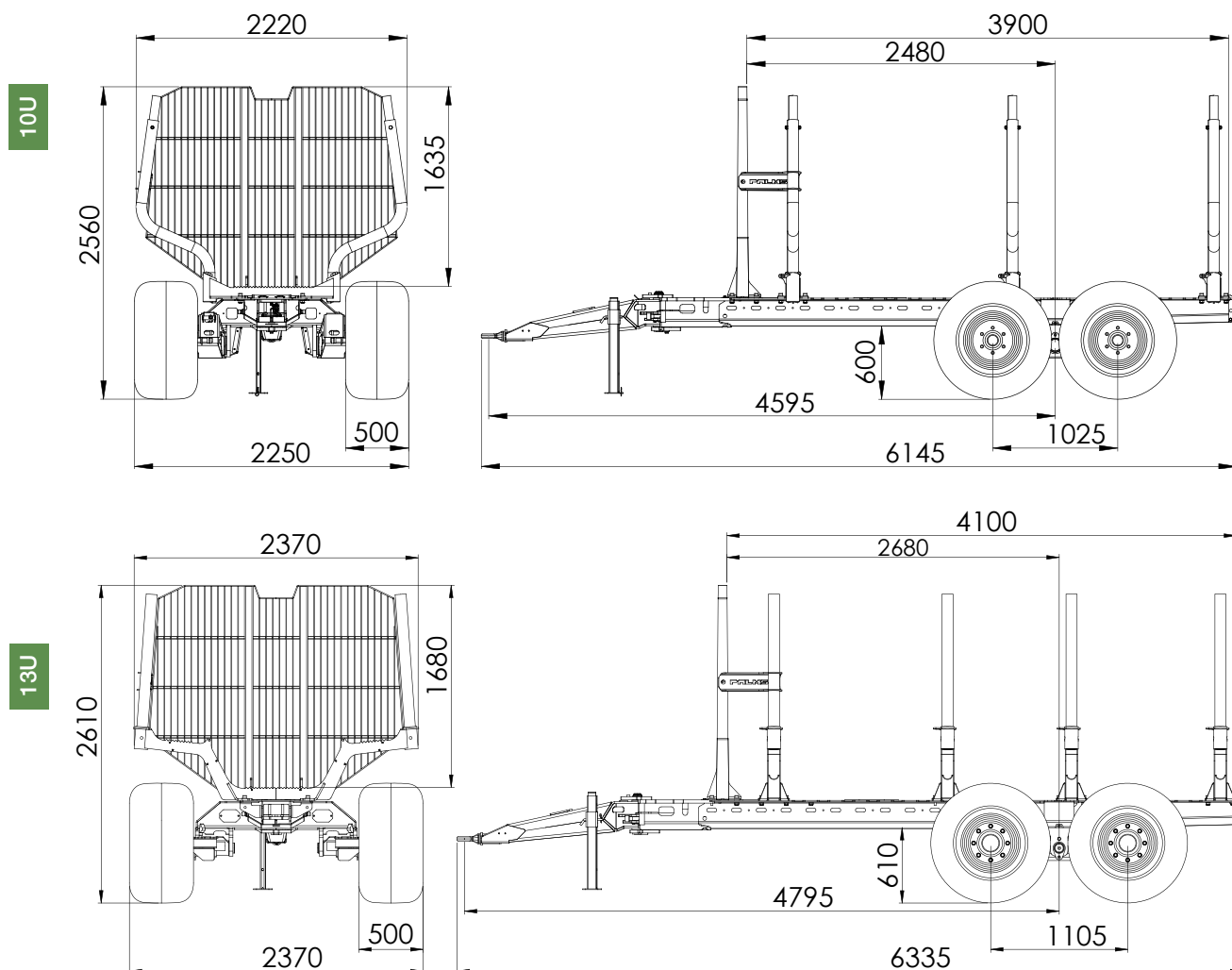
Anhänger der **U-SERIE** sind für schweren Holzschlag ausgelegt. Dank der stabilen Unibody-Konstruktion sind diese Arbeitsgeräte langlebig und in der Lage, besonders schwere Lasten zu transportieren. Mithilfe von Strenx™-Stahl kann PALMS eine einzigartige Kombination aus den wichtigsten Anhängereigenschaften bieten, beispielsweise geringes Gewicht und hohe Robustheit. Anhänger der U-Serie sind mit normalen Rungen und Forwarder-Rungen erhältlich.



VERLÄNGERBARER RAHMEN

Alle Anhänger können optional mit verlängerbarem Rahmen bestellt werden. Die Rahmen können um bis zu 1 m Zusatzlänge verlängert werden. Verlängerungen sind mit oder ohne Rungen und Auflagen ausgestattet. Um eine maximale Anpassungsfähigkeit zu gewährleisten, verfügt der Anhänger über mehrere Rungen-Arretierungspositionen. U und MWD Wagen können optional auch mit einer hydraulischen Rahmenverlängerung ausgestattet werden





| | PALMS 10U | PALMS 13U |
|--|--|--|
| Bruttogewicht | 14 000 kg | 18 000 kg |
| Fahrgestell | unibody | unibody |
| Ladeflächen-Querschnitt | 2,6 m ² | 3,0 m ² |
| Max. Krangröße nach Hubmoment | 85 kNm | 85 kNm |
| Deichsel-Steuerzylinder | 2 st | 2 st |
| Länge der Rahmenverlängerung (optional) | 0,99 m | 0,99 m |
| PASSEND FÜR KRÄNE | 4.70; 5.72; 5.85; 7.72; 7.86; 7.94 | 4.70; 5.72; 5.85; 7.72; 7.86; 7.94 |

* Ausführliche Informationen zu Zusatzausstattung und Kombinationsmöglichkeiten finden Sie auf den letzten Seiten des Katalogs. Bei weiteren Fragen wenden Sie sich bitte an Ihren örtlichen PALMS-Händler. Die endgültigen Abmessungen und Gewichte können je nach Ausstattungsgrad unterschiedlich sein.



FORSTANHÄNGER – MWD 3.2 / MWD 3.2; HMWD 3.2

Nach intensiven Tests in den Wäldern präsentiert PALMS stolz die Forstanhänger der **MWD-SERIE**. Dank des mechanischen Allradantriebs bringt Sie dieser Kraftprotz auch durch die schwierigsten Umgebungen. Dieser professionelle Anhänger hat NAF-Achsen und ist mit mechanischem (MWD) oder hydromechanischem (HMWD) Allradantrieb erhältlich.



HD HEAVY DUTY

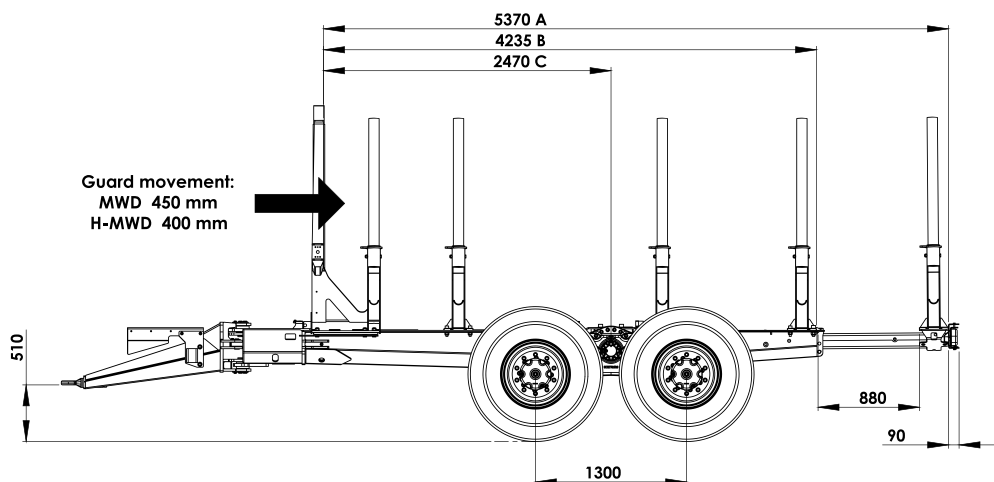
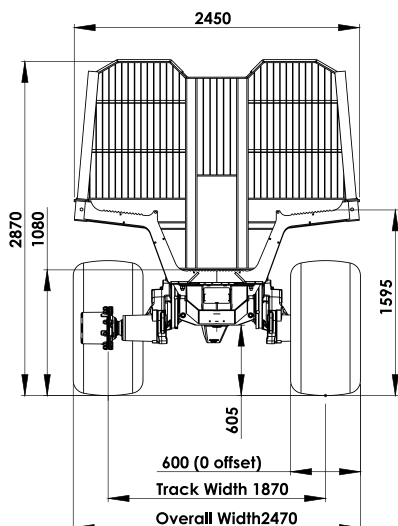


MWD-SYSTEME

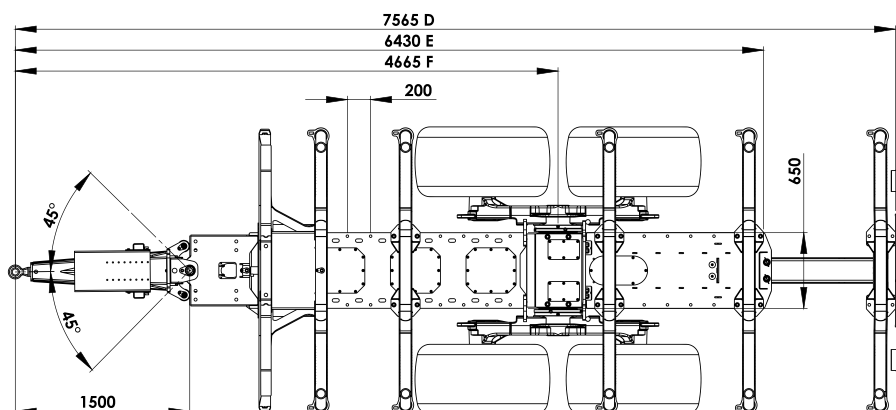
Sie können zwischen zwei verschiedenen 4WD-Systemen wählen:

- Der **vollmechanische MWD 3.2** benötigt ein angepasstes Getriebe zwischen der Zapfwelle für die Fahrgeschwindigkeit der Zugmaschine und der Anhängerachse. Daher kann der MWD 3.2 nur mit Zugmaschinen verwendet werden, für die dieser Anhänger ausgelegt ist.
- Der **hydromechanische HMWD 3.2** verfügt über ein hydromechanisches Getriebe zwischen Zapfwelle und Achsen des Traktors. Dieses 4x4-System ist universell und passt auf alle Traktoren mit geeigneter Größe und Zapfwelle. Die eingebaute LS Hydraulikpumpe versorgt Kran und Radantrieb für optimale Leistung.

MWD 3.2; HMWD 3.2



| | Standard | Standard HMWD | Lang | Langer HMWD |
|---|----------|---------------|------|-------------|
| A | 5370 | 5320 | 5780 | 5730 |
| B | 4235 | 4185 | 4645 | 4595 |
| C | 2470 | 2420 | 2880 | 2830 |
| D | 7565 | 7565 | 7975 | 7975 |
| E | 6430 | 6430 | 6840 | 6840 |
| F | 4665 | 4665 | 5075 | 5075 |



| | PALMS MWD 3.2 | PALMS HMWD 3.2 |
|--------------------------------------|--|--|
| Bruttogewicht | 18 000 kg | 18 000 kg |
| Leergewicht | 4020 kg | 4100 kg |
| Fahrgestell | unibody | unibody |
| Ladeflächen-Querschnitt | 3,2 m² | 3,2 m² |
| Ladeflächen-Verbreiterungen | 2 x 300 mm erhöhen den LF-QS um 0,66 m², insgesamt 3,86 m² | 2 x 300 mm erhöhen den LF-QS um 0,66 m², insgesamt 3,86 m² |
| Max. Krangröße nach Hubmoment | 120 kNm | 120 kNm |
| Deichsel-Steuerzylinder | 2 st | 2 st |
| Länge der Ladeflächen | 4,23 m / 4,64 m | 4,18 m / 4,59 m |
| Y-Deichsel-Optionen | ja | ja |
| Schubkraft des Anhängers | max 75 kN | max 60 kN |
| Reifen | Standard 600/50/22,5 Nokia Forest Optional 710/40/22,5 | Standard 600/50/22,5 Nokia Forest Optional 710/40/22,5 |
| Fahrgeschwindigkeit | max. 10 km/h mit Traktion max. 40 km/h ohne Traktion | max. 5 km/h mit Traktion max. 40 km/h ohne Traktion |
| PASSEND FÜR KRÄNE | 4.70; 5.72; 5.85; 7.72; 7.86; 7.94 | 4.70; 5.72; 5.85; 7.72; 7.86; 7.94 |

* Ausführliche Informationen zu Zusatzausstattung und Kombinationsmöglichkeiten finden Sie auf den letzten Seiten des Katalogs. Bei weiteren Fragen wenden Sie sich bitte an Ihren örtlichen PALMS-Händler. Die endgültigen Abmessungen und Gewichte können je nach Ausstattungsgrad unterschiedlich sein.

TECHNISCHE SPEZIFIKATIONEN

| KRÄNE | 2.54 | 3.67 | 4.70 | 5.72 | 5.85 | 7.72 | 7.86 | 7.94 |
|---|-------|-------|-------|-------|-------|--------|--------|--------|
| Maximale Reichweite, m | 5,4 | 6,7 | 7 | 7,15 | 8,5 | 7,2 | 8,6 | 9,4 |
| Hubmoment, brutto kNm | 29 | 45 | 50 | 63 | 63 | 83 | 83 | 83 |
| Hubmoment (190 bar), kNm | 26 | 41 | 47 | 56 | 56 | 74 | 74 | - |
| Hubkraft bei 4 m ohne Greifer und Rotator, kg | 600 | 910 | 1020 | 1240 | 1220 | 1660 | 1480 | 1410 |
| Hubkraft bei max. Reichweite ohne Greifer und Rotator, kg | 410 | 480 | 530 | 710 | 520 | 860 | 630 | 540 |
| Hubkraft mit 190 bar bei 4 m ohne Greifer und Rotator, kg | 530 | 820 | 940 | 1100 | 1050 | 1440 | 1250 | - |
| Hubkraft mit 190 bar bei voller Reichweite ohne Greifer und Rotator, kg | 370 | 430 | 480 | 620 | 450 | 740 | 530 | - |
| Hublänge des Teleskopauslegers | 1,33 | 1,85 | 1,85 | 1,95 | 3,3 | 2 | 3,4 | 3,8 |
| Anzahl der Schwenkzylinder | 4 | 4 | 4 | 4 | 4 | 4 | 4 | 4 |
| Schwenkmoment, kNm | 7,8 | 12 | 15 | 17 | 17 | 21 | 21 | 21 |
| Betriebsdruck, bar | 215 | 215 | 215 | 215 | 215 | 215 | 215 | 215 |
| Maximale Rotatorbelastung, kN | 30 | 30 | 45 | 55 | 55 | 60 | 60 | 60 |
| Krangewicht ohne Stützen und Ventilblock | 400 | 620 | 710 | 820 | 900 | 1160 | 1280 | 1310 |
| Schwenkbereich der Säule, Grad | 370 | 370 | 370 | 380 | 380 | 380 | 380 | 380 |
| Empfohlener Ölfluss, l/min | 20-35 | 30-45 | 45-70 | 50-90 | 50-90 | 60-120 | 60-120 | 60-120 |
| STEUERVENTILE | | | | | | | | |
| A4, 4/8 XY+2x el. Ein-Aus-Ventil | + | + | + | + | + | + | + | - |
| A7, 4/8 XYZ-Steuerventil | + | + | + | + | + | + | + | - |
| A11, 2/8 vorhydraulisch, +2x el. prop. Parker P70 | - | + | + | + | + | + | + | + |
| A12, 2/8 vorhydraulisch, +2x el. prop. | - | + | + | + | + | + | + | + |
| A15, propo el, ministick, Parker P70, display optional | - | + | + | + | + | + | + | + |
| A 23, propo el, ministick, Parker L90, display optional | - | - | + | + | + | + | + | + |
| A26, Funksteuerung | - | - | + | + | + | + | + | + |
| A31, PALMS PLUS, Display, Parker Mini-Joysticks und L90 | - | - | - | + | + | + | + | + |
| A37, Kombi-Steuerung (Funk + A31) und L90 | - | - | - | + | + | + | + | + |
| A41, PALMS Spitzensteuerung, Parker Mini-Joysticks L90 | - | - | - | - | - | - | + | + |
| STÜTZBEINE | | | | | | | | |
| Stützbeine vom Typ A | + | + | + | + | + | - | - | - |
| Stützbeine vom Typ FD | - | + | + | + | + | + | + | + |
| GREIFER | | | | | | | | |
| Greifer C02 | + | + | - | - | - | - | - | - |
| Greifer C1 | + | + | + | + | + | - | - | - |
| Greifer C3 | - | + | + | + | + | + | + | + |
| Greifer C5 | - | - | - | + | + | + | + | + |
| Energieholzgreifer C6 | - | + | + | + | + | + | + | + |
| Energieholzgreifer C7 | - | - | - | + | + | + | + | + |
| WEITERES ZUBEHÖR | | | | | | | | |
| Funkgesteuerte Winde | + | + | + | + | + | + | + | + |
| Joystick-Halterungen | + | + | + | + | + | + | + | + |
| LED-Arbeitsleuchten | - | + | + | + | + | + | + | + |
| Hochsitz | - | - | + | + | + | + | + | + |
| Ölkühler | - | + | + | + | + | + | + | + |
| Schwimmstellung für Hubzylinder und Schwenkwerk | + | + | + | + | + | + | + | + |
| Ventilblock am Hauptträger befestigt | - | + | + | + | + | + | + | + |
| Hydraulische Dämpfung des Schwenkwerks | - | - | + | + | + | + | + | + |
| Hydraulische Dämpfung von Schwenkwerk und Hubzylindern | - | - | + | + | + | + | + | + |
| Hochdruck-Ölfilter | + | + | + | + | + | + | + | + |
| Rotator-Doppelbremse | + | + | + | + | + | + | + | + |

| ANHÄNGER | 6S | 8SX | 9S | 10D | 13D | 10U | 13U | MWD 3.2 |
|---|--------------|-------------|-------------|-------------|-----------|-----------|-----------|-------------|
| Bruttogewicht, kg | 8000 | 10000 | 12000 | 13000 | 16000 | 14000 | 18000 | 18000 |
| Leergewicht (ohne Optionen), kg | 815 | 1140 | 1375 | 1570 | 2000 | 1950 | 2000 | 4020 |
| Gesamtlänge, mm | 4900 | 5690 | 6040 | 6140 | 6240 | 6145 | 6335 | 6700 |
| Breite mit Standardrädern, mm | 1820 | 2060 | 2150 | 2150 | 2370 | 2250 | 2370 | 2510 |
| Standard-Radgröße | 11,5/80-15,3 | 400/60-15,5 | 400/60-15,5 | 400/55-22,5 | 500/50-17 | 500/50-17 | 500/50-17 | 600x50x22,5 |
| Ladeflächen-Querschnitt, m² | 1,5 | 2,0 | 2,25 | 2,4 | 2,85 | 2,6 | 3,0 | 3,2 |
| Länge der Ladefläche, mm | 3000 | 3550 | 3900 | 4000 | 4100 | 3900 | 4100 | 4230/4640 |
| Fahrgestell, mm | 140x140 | 160x160 | 200x200 | 2x200x100 | 2x200x120 | unibody | unibody | unibody |
| Rungenpaare Standard | 3 | 3 | 3 | 3 | 3 | 3 | 3 | 4 |
| Zweirad-Nabenmotor | - | - | + | + | + | + | + | - |
| Allrad-Rollenantrieb | - | - | + | + | + | + | + | - |
| Hydraulische Bremsen | + | + | + | + | + | + | + | + |
| Druckluftbremsen | + | + | + | + | + | + | + | + |
| Deichsel-Steuerzylinder, Standard / (optional), St. | 1/(0) | 2 | 2 | 2 | 2 | 2 | 2 | 2 |
| Max. Krangröße nach Hubmoment, kNm | 32 | 47 | 65 | 75 | 85 | 85 | 85 | 120 |
| Länge der Rahmenverlängerung (optional), m | - | 0,61 | 0,70 | 0,85 | 0,85 | 0,99 | 0,99 | 0,9 |
| RÄDER | | | | | | | | |
| Räder 340/55-16 | + | + | - | - | - | - | - | - |
| Räder 400/60-15,5 FF-Felge | + | + | + | + | - | - | - | - |
| Räder 480/45-17 FF-Felge | - | + | + | + | - | + | - | - |
| Räder 500/50-17 FF-Felge | - | - | + | + | + | + | + | - |
| Räder 400/55-22,5 FF-Felge | - | - | + | + | - | + | - | - |
| Räder 500/50-22,5 FF-Felge | - | - | - | - | + | - | + | - |
| Räder 550/45-22,5 FF-Felge | - | - | - | - | + | - | + | - |
| Räder 600/50-22,5 FF-Felge | - | - | - | - | + | - | + | + |
| Räder 710/40-22,5 FF-Felge | - | - | - | - | - | - | - | + |
| HYDRAULIK | | | | | | | | |
| Kolbenpumpe an Anhängerdeichsel | - | + | + | + | + | + | + | - |
| Kolbenpumpe mit Verteiler für Zapfwelle (PTO) | - | + | + | + | + | + | + | + |
| Kolbenpumpe mit Verteiler an der Deichsel | - | + | + | + | + | + | + | + |
| Verstellpumpe an der Deichsel | - | - | + | + | + | + | + | + |
| Tank, 100 l | - | + | + | + | + | + | + | + |
| Tank, 100 l mit HVLP-Öl gefüllt | - | + | + | + | + | + | + | + |
| WEITERE ZUSATZAUSSTATTUNG | | | | | | | | |
| Rückleuchten | + | + | + | + | + | + | + | + |
| Stützverbindungen für erstes Rungenpaar | - | + | + | + | + | + | + | - |
| Zusätzliche Rungen | + | + | + | + | + | + | + | - |
| Rungenverlängerungen | - | - | + | + | + | + | + | + |
| Rahmenverlängerung | - | + | + | + | + | + | + | + |
| Bedienaufstand auf der Deichsel | - | + | + | + | + | + | + | - |
| Grundrahmen zum Sortieren | - | + | + | + | + | + | + | + |

| ANHÄNGER | KRÄNE | | | | | | | |
|----------|---------|------|------|------|------|------|------|------|
| | 2.54 | 3.67 | 4.70 | 5.72 | 5.85 | 7.72 | 7.86 | 7.94 |
| | 6S | + | - | - | - | - | - | - |
| | 8SX | - | + | + | - | - | - | - |
| | 9S | - | + | + | + | - | - | - |
| | 10D | - | + | + | + | - | - | - |
| | 13D | - | - | + | + | + | + | + |
| | 10U | - | - | + | + | + | + | + |
| | 13U | - | - | + | + | + | + | + |
| | MWD 3.2 | - | - | - | + | + | + | + |

* Die endgültigen Abmessungen und Gewichte können je nach Ausstattungsgrad unterschiedlich sein.



PALMS Plus ermöglicht mehrere Kranbewegungen gleichzeitig mit einer Steuerung über die Joysticks.

Mit **PALMS Plus** arbeitet der traditionelle Forstkran als Parallelkran. Bei aktivierter Ausfahrautomatik können Hubausleger, Außenausleger und Ausfahrvorrichtung gleichzeitig mit einer Joystickbewegung mit links gesteuert werden.

Mit der **PALMS Spitzensteuerung** steuert der Bediener die Auslegerspitze, anstatt jeden Zylinder einzeln zu steuern. Die Enddämpfung für die Bewegungen des Hubarms, des Außenauslegers und der Ausfahrbewegung steigert das Wohlbefinden bei der Arbeit und die Lebensdauer des Krans.

VORTEILE FÜR DEN BEDIENER

- Leistung und Produktivität: Das PALMS-Steuerungssystem arbeitet schnell, reibungslos und sehr genau.
- Benutzerfreundlich: Die logisch aufgebaute PALMS-Benutzeroberfläche ist schnell zu erlernen und einfach zu bedienen.
- Ein Werkzeug für echte Profis, das jedoch dank seiner Benutzerfreundlichkeit auch die beste Wahl für Bediener ist, die keine Einstellmöglichkeiten auf professionellem Niveau benötigen.
- Ein bewährtes und zuverlässiges Produkt für schwierige Einsatzbedingungen.



STEUERUNGSOPTIONEN

Das PALMS-System kann mit den lokalen Joysticks, einer Funksteuerung oder mit beiden Optionen gesteuert werden. Die Auswahl der Steuerungsmethode erfolgt über den Touchscreen.

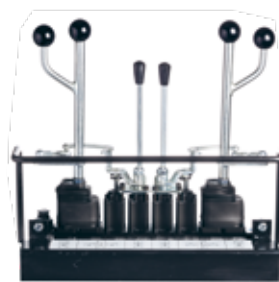


Scannen Sie diesen QR-Code, um eine Funktionsdarstellung der grafischen Benutzeroberfläche von PALMS zu sehen. Links zu **weiteren PALMS Videos** finden Sie in der Beschreibung des Videos.

STEUERVENTILE



A4, hydraulisch 4/8 XY + Vorsteuerung 2x el. Ein-Aus



A7, mechanisch 4/8 XYZ



A11/A11+/A12/A12+, vorhydraulisch 2/8 mit Hydraulik + 2x el. prop.



A19/A21, prop. el. Joysticks



A18/A26, elektrische Funksteuerung

A15, A23



Parker joysticks

A37



Parker joysticks



Funk

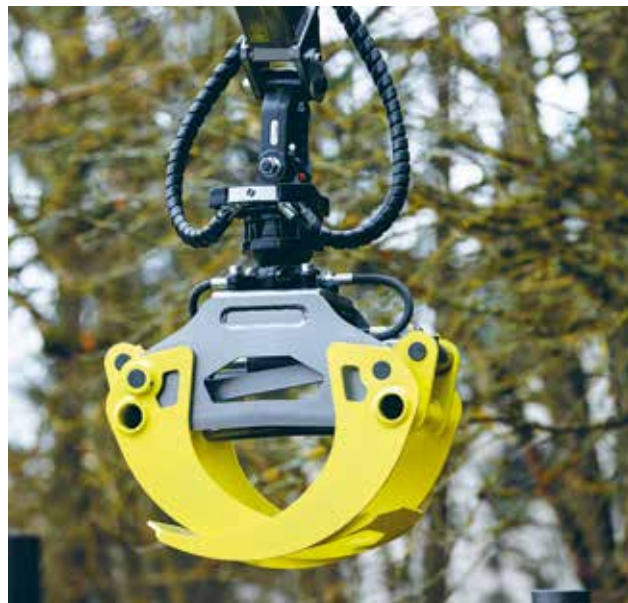
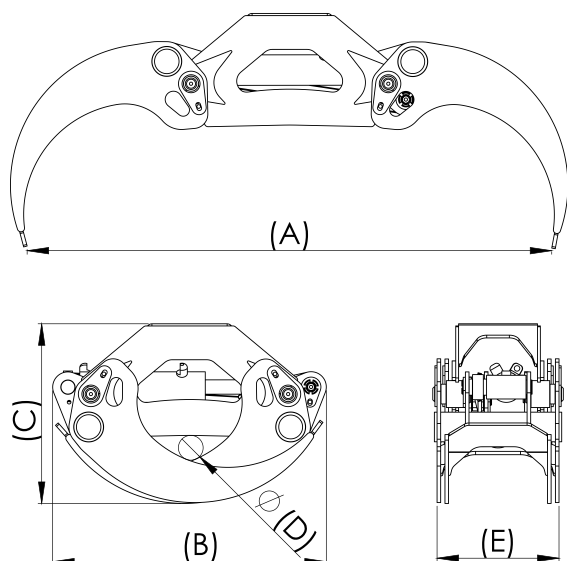
A31, A41



Parker- oder Danfoss-Joysticks



GREIFER



| | MASSE (kg) | FLÄCHE (m²) | ABMESSUNG A (mm) | ABMESSUNG B (mm) | ABMESSUNG C (mm) | ABMESSUNG D (mm) | ABMESSUNG E (mm) |
|--------------------------------|---------------|----------------|---------------------|---------------------|---------------------|---------------------|---------------------|
| PALMS C02 | 69 | 0,15 | 1040 | 670 | 410 | 60 | 305 |
| PALMS C1 | 88 | 0,18 | 1230 | 690 | 480 | 80 | 315 |
| PALMS C3 | 114 | 0,23 | 1465 | 760 | 500 | 69 | 340 |
| PALMS C5 | 148 | 0,265 | 1400 | 800 | 580 | 80 | 380 |
| Palms C6 Energieholz | 127 | 0,21 | 1475 | 760 | 500 | 60 | 370 |
| Palms C7 Energieholz | 148 | 0,245 | 1400 | 800 | 580 | 80 | 380 |
| Schneidkopf Nisula 175E | 183 | 0,245 | 765 | 680 | 760 | 80 | 520 |
| Kiesschaufel GB3 | 81 | 0,36 / 200 l | 1520 | 930 | 843 | - | 574 |

STÜTZBEINE



ZUSATZAUSSTATTUNG



Einlegewanne



Hochsitz



LED-Arbeitsleuchten mit
Sicherheitsglas



Ladefläche-Verbreiterung für Forwoarderrungen



Arbeitsplattform mit Leiter



Zwei Modelle klappbarer Rückleuchten





PALMS 4 WD (Rollenantrieb zwischen den Rädern)



Optionale Holzsortierer



Stützverbindungen fürs erste Rungenpaar



Funkgesteuerte Winde



Ölpumpe

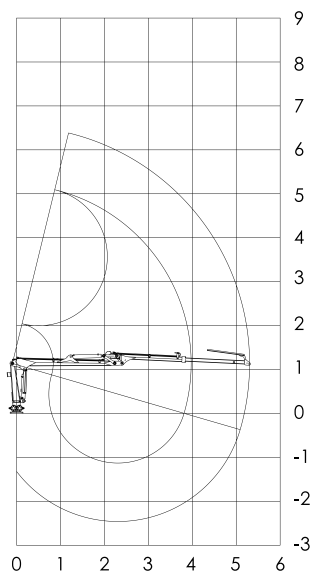


Joystick-Halterungen

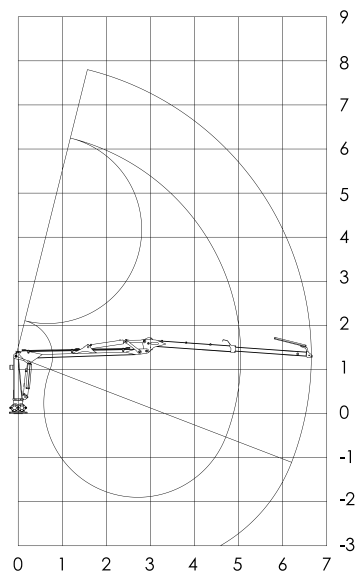


Radantrieb-Ferbedienung

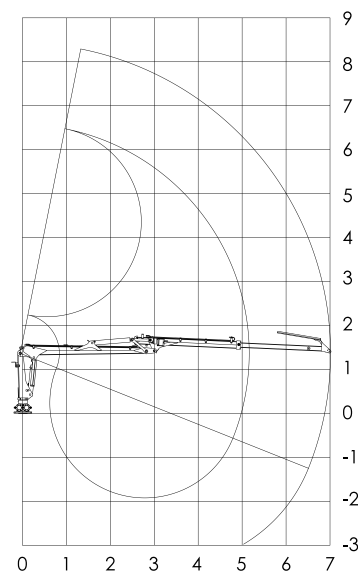
HUBDIAGRAMME



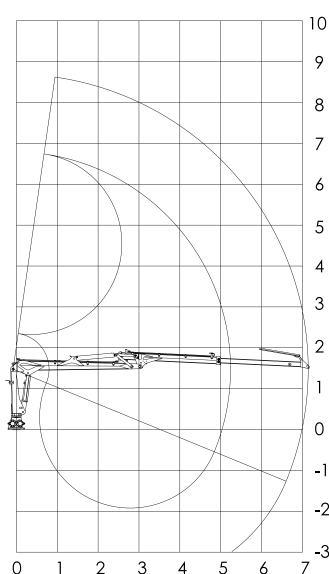
2.54



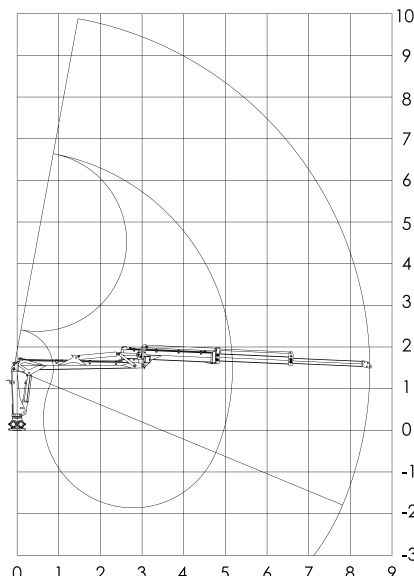
3.67



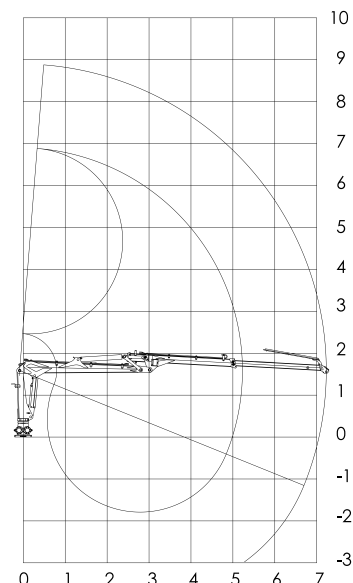
4.70



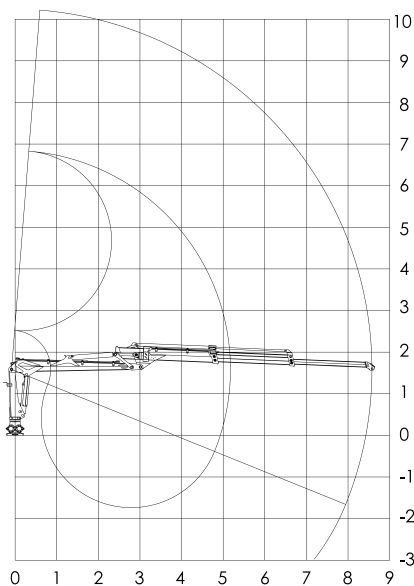
5.72



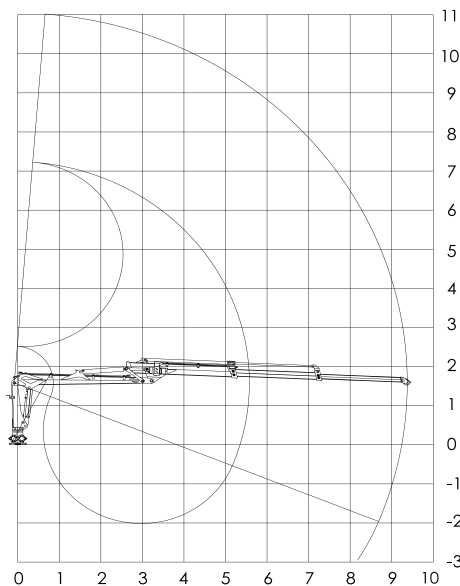
5.85



7.72



7.86



7.94



PALMS

Palmse Mehaanikakoda LLC

Võsupere küla, Vihula vald 45202, Lääne-Virumaa, Estland

Tel: (+372) 3255 375 **Fax:** (+372) 3255 378

E-mail: info@palms.eu

WWW.PALMS.EU

