

KOMPROMISSITU KVALITEET

Turuliider Euroopas



PALMS

PALMSI VIIES PÕLVKOND – TÄHTSAMAD UUENDUSED

Palmse Mehaanikakoda ehk PALMS on 1992. aastal asutatud pereettevõte. Tänu sihikindlale tööle ning pidevale tootearendusele oleme kasvanud Euroopa suurimaks metsaveohaagiste ja -tõstukite tootjaks.

Meie edu tugineb neljale põhiväärtusele:

- **kirele** toota parimaid seadmeid;
- eesmärgile olla oma valdkonnas **innovatsiooniliider**;
- kompromissitusele toodete **kvaliteedis**;
- pikaajalisele **kliendisuhete väärtustamisele**.

Järgnevatel lehekülgedel tutvustame uhkusega PALMSi tooteseeriaid. Siit leiad ka täiesti uusi tipptasemel tooteid, mille arendusse oleme panustanud kogu senise kogemuse. Ikka selleks, et täna soetatud PALMSi toode teeniks pikki aastaid.

Liitu PALMSi perega ja vali enda vajadustele vastav usaldusväärne tööriist!

Anti Puusepp
Palmse Mehaanikakoja
kaasasutaja



3-AASTANE PALMSI GARANTII

3-aastane garantii raamile, mastile ja noolele.



VARJATUD PAIGUTUSEGA HÜDROVOOLIKUD

Hüdrovoolikute paremaks kaitsmiseks peitsime esimese Põhja-Euroopa metsaveohaagiste tootjana need osaliselt tõstuki teleskoopnoole sisse. Selline lahendus suurendab märgatavalt tõstukite töökindlust. Uudse disaini parimad näited on PALMSi tõstukid 5.85, 7.86 ja 7.94.



KOMPAKTNE ROTAATORI LIIGEND

Oleme loonud unikaalse hüdrovoolikute paigaldusviisi, mis kaitseb noolelt rotaatorisse viivaid hüdrovoolikuid.*



STRENX™ TERAS

PALMSi tootmist on tunnustatud SSAB „My Inner Strenx™” sertifikaadiga ning kõik meie tõstukid valmivad kvaliteetsest Strenx terasest.



UUE PÕLVKONNA VÄRVITEHNOLOOGIA

Tänu KTLi ja pulbervärvimise tehnoloogiale kestavad PALMSi seadmed kauem ja see tõstab oluliselt nende väärtust järelturul.

UUED NOOLE ÜHENDUSTAPID

Uudne patenteeritud noole tappide süsteem vähendab hoolduskulusid ja suurendab tõstuki vastupidavust.*

TÄIUSTATUD TÖÖPLATVORM

Tööplatvormi ja astmelaua tööasendisse seadmine ning kokkupanek on varasemast kiirem ja mugavam.

OPTIMEERITUD PÖÖRDMEHHANISM

Pöördmehhanismi korpuse arendamisel oleme kasutanud arvutisimulatsioone ja aastatepikkust kogemust. Selle tulemusel valmis optimeeritud kujuga valatud pöördmehhanismi korpus, mis võimaldab suuremat pöördemomenti ja keeviskonstruktsioonist oluliselt paremat vastupidavust.

KAITSEVÕRED

PALMSi haagiste tugevad ja turvalised kaitsevõred vastavad ELi nõuetele.

TESTITUD VEOTIISLID

Haagiste tiislid vastavad kõige uuematele ELi nõuetele.

U-SEERIA HAAGISED (UNIBODY)

Unibody (U) raamitüüp on PALMSi järgmine suur innovatsioon metsaveohaagiste täiustamisel. U-seeria haagiste tähtsaimad sõlmed on peidetud raami sisse. Nii on need väliste vigastuste eest paremini kaitstud. Lisaks saab unibody raamitüübiga haagistel kasutada erinevaid tugipostide tüüpe ja paigutada tugiposte erinevatesse asenditesse.

LUKUSTUVAID TUGIPOSTID

Patenteeritud tugipostide kinnitussüsteem lukustab postid kiirelt ja tugevalt pesadesse.*

*Saadaval valitud mudelitele.

METSATÕSTUKID

7.86

7 – viitab seeriale.
Väiksem number
tähendab väiksemat
mudelit, nii nagu autodel.

86 – tähistab noole
tõsteulatust (8,6 m).



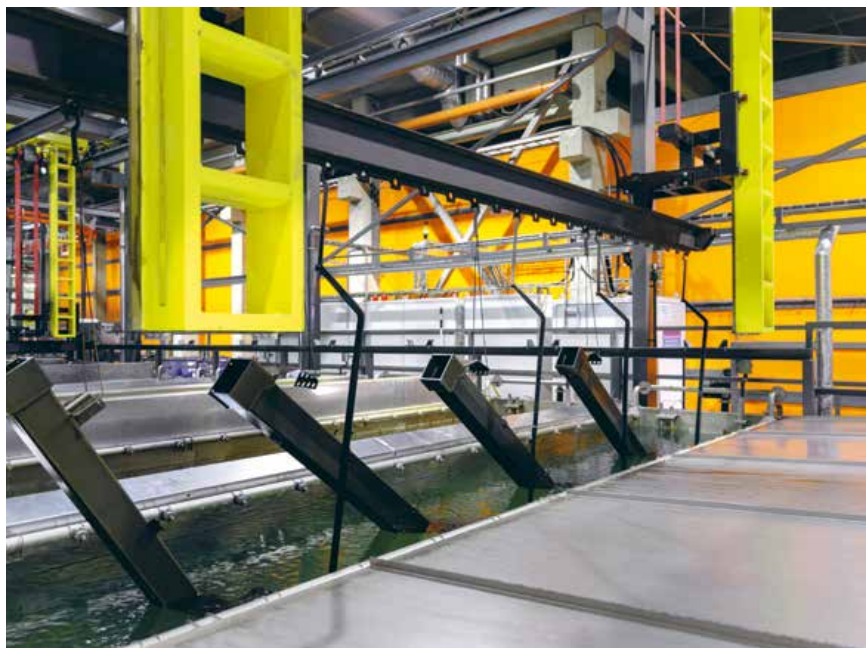


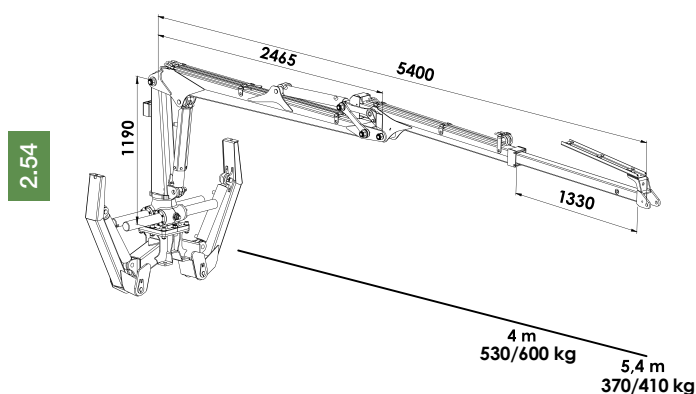
2. SEERIA tõstukid on PALMSi tootepere pesamunad. Hoolimata kompaktsusest on tegemist tõsiste ja universaalsete tööriistadega, mille puhul kasutatakse suuremate tõstukiseeriade tehnilisi lahendusi. 2. seeria tõstukeid on lihtne juhtida ja neid saab paigaldada erinevatele masinatele.



UUE PÕLVKONNA VÄRVITEHNOLOOGIA: KTL + PULBERVÄRV

Alates 2017. aastast saavad kõik PALMSi tooted enne pulbervärvimist moodsa kataforeestehnoloogia (KTL) abil EPO aluspinnakatte. See autotööstuses kasutatav tehnoloogia hoiab eemal korrosiooni ja tagab kvaliteetse värvkatte ka varjatud kohtades. Kvaliteetse pinnakattega on seadme järelturuväärtus tulevikus kõrgem. Põhja-Euroopas on PALMS esimene metsaveohaagiste ja -tõstukite tootja, kes kasutab sellist tipptasemel värvitehnoloogiat.





PALMS 2.54	
Noole tõsteulatus	5,4 m
Tõstemoment	29 kNm
Tõstemoment kõrgsurvemudelil (190 bar)	26 kNm
Teleskoopnoole ulatus	1,33 m
Pöördsilindrite arv	4 tk
Pöördemoment	7,8 kNm
Töösurve	215 bar
Rotaatori kandevõime	30 kN(FL)
SOBIB HAAGISTEGA	6S

* Täpsema info lisavarustuse ja komplekteerimisvõimaluste kohta leiad kataloogi viimastelt lehekülgedelt. Lisaküsimustega pöördu julgelt PALMSi kohaliku edasimüüja poole.

3. SEERIA

tõstukid sobivad
ideaalselt nii enda
kui ka naabrimehe
talvepuude veoks
kui ka heinapallide
vedamiseks.



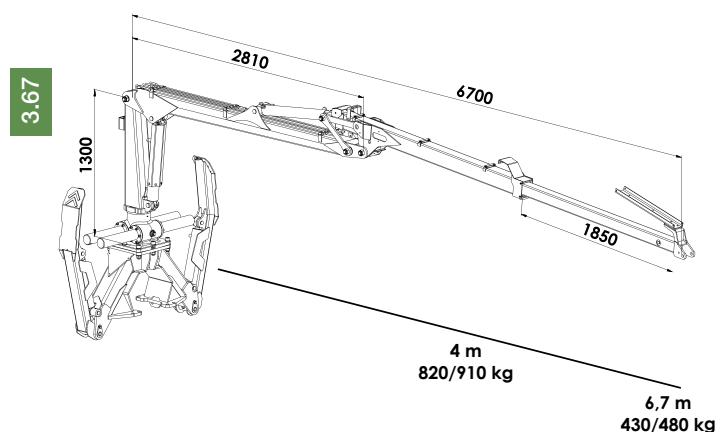
LAIEM TOOTEVALIK

Iga klient on eriline. Meie tooteid omavahel kombineerides saad kokku panna just sellise seadme, mida vajad. Tutvu kombineerimisvõimalustega kataloogi viimastel lehekülgedel.





PALMS 3.67	
Noole tõsteulatus	6,7 m
Tõstemoment	45 kNm
Tõstemoment kõrgsurvemudelil (190 bar)	41 kNm
Teleskoopnoole ulatus	1,85 m
Pöördsilindrite arv	4 tk
Pöördemoment	12 kNm
Töösurve	215 bar
Rotaatori kandevõime	30 kN(FL)
SOBIB HAAGISTEGA	8SX; 9S; 10D



* Täpsema info lisavarustuse ja komplekteerimisvõimaluste kohta leiad kataloogi viimastelt lehekülgedelt. Lisaküsimustega pöördu julgelt PALMSi kohaliku edasimüüja poole.

4. SEERIA tõstukid on võimekad ja ei eelda kasutamiseks suurt traktorit. Tõstukite ehitamisel kasutatakse suuremate seeriatega sarnaseid komponente ja tehnoloogiaid. Seetõttu on 4. seeria tõstukid kerged ja kompaktsed.

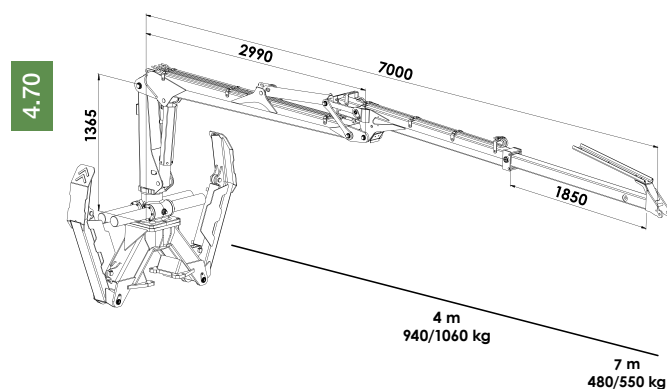


NOOLE ÜHENDUSTAPID (PATENT EP 3 239 540 A1)

Uudne noole tappide süsteem vähendab hoolduskulusid ja suurendab tõstuki vastupidavust. Tänu tappide spetsiaalsele kattele on liidestel suurem kulumiskindlus ja madalam hõõrdetegur, mis omakorda vähendab kütusekulu. Mugavamaks hooldamiseks on tappide määrdepunktid toodud noole küljele. Uued tapid on 4., 5. ja 7. seeria tõstukitel.



PALMS 4.70	
Noole tõsteulatus	7,0 m
Tõstemoment	52 kNm
Tõstemoment kõrgsurvemudelil (190 bar)	47 kNm
Teleskoopnoole ulatus	1,85 m
Pöördsilindrite arv	4 tk
Pöördemoment	15 kNm
Töösurve	215 bar
Rotaatori kandevõime	45 kN(FL)
SOBIB HAAGISTEGA	8SX; 9S; 10D; 13D; 10U; 13U



* Täpsema info lisavarustuse ja komplekteerimisvõimaluste kohta leiad kataloogi viimastelt lehekülgedelt. Lisaküsimustega pöördu julgelt PALMSi kohaliku edasimüüja poole.

METSATÕSTUKID – 5. SEERIA / 5.72; 5.85

5. SEERIA tõstukid on disainitud igapäevaseks metsatööks ja mõeldud keskmise suurusega traktoritele. Tõstukid sobivad enamike PALMSi haagistega ning neid saab paigaldada hakkurile ja traktori raamile. 5. seeria tõstukite meisterlikult disainitud noole geomeetria ja korralik tõstevõime panevad palgivirnad kiirelt liikuma.

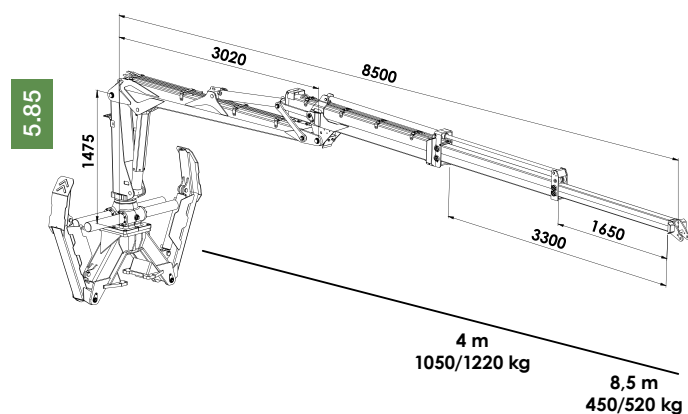
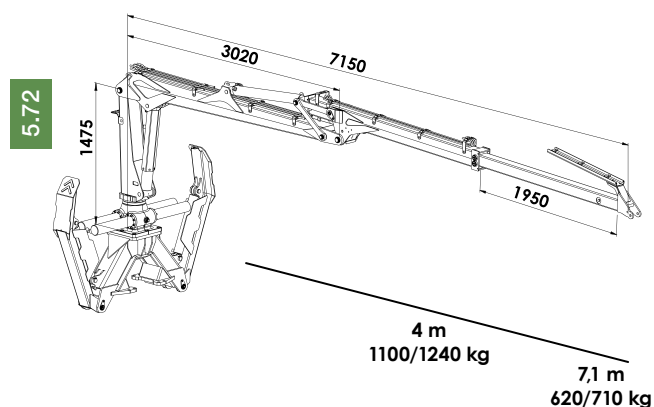


VARJATUD PAIGUTUSEGA HÜDROVOOLIKUD

Hüdraulika on metsatõstukite kõige haavatavam osa. Vigastatud hüdrovoolik tähendab raisatud tööpäeva. Hüdrovoolikute paremaks kaitsmiseks on meie insenerid peitnud need tõstuki konstruktsiooni sisse.

PPR – PALMSi loodud kompaktne rotaatori liigend hüdrovoolikute noolelt rotaatorini viimiseks. See kaitsab voolikuid ka karmides oludes.





	PALMS 5.72	PALMS 5.85
Noole tõsteulatus	7,15 m	8,5 m
Tõstemoment	63 kNm	63 kNm
Tõstemoment kõrgsurvemudelil (190 bar)	56 kNm	56 kNm
Teleskoopnoole ulatus	1,95 m	3,3 m
Pöördsilindrite arv	4 tk	4 tk
Pöördemoment	17 kNm	17 kNm
Töösurve	215 bar	215 bar
Rotaatori kandevõime	50 kN(FL)	50 kN(FL)
SOBIB HAAGISTEGA	9S; 10D; 13D; 10U; 13U; MWD 3.2; HMWD 3.2	9S; 10D; 13D; 10U; 13U; MWD 3.2 HMWD 3.2

* Täpsema info lisavarustuse ja komplekteerimisvõimaluste kohta leiad kataloogi viimastelt lehekülgedelt. Lisaküsimustega pöördu julgelt PALMSi kohaliku edasimüüja poole.

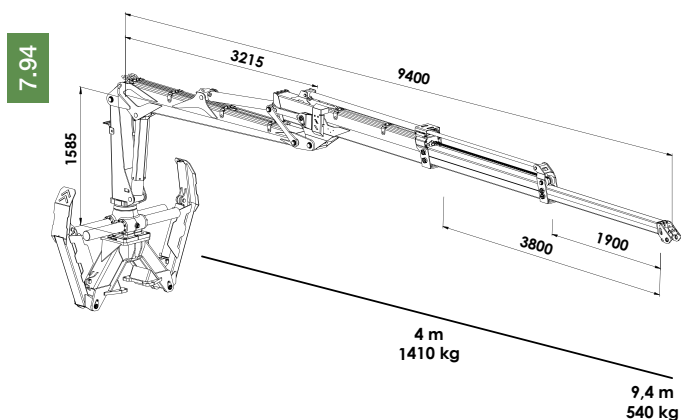
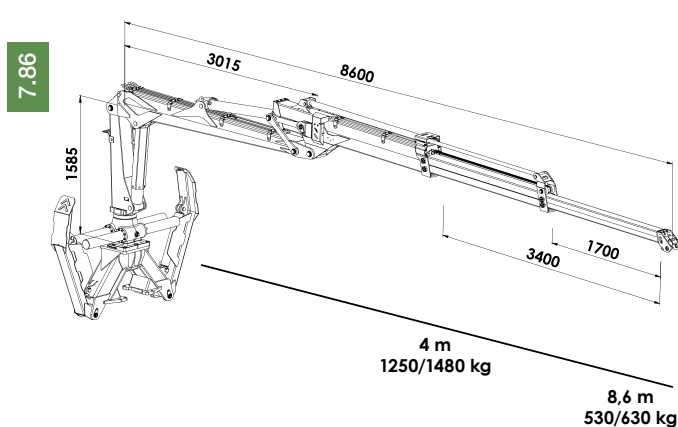
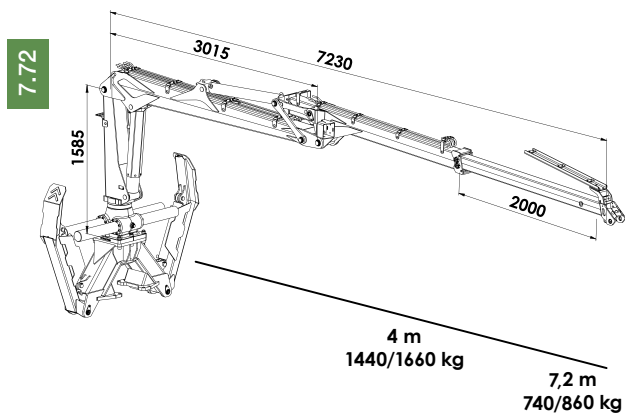
METSATÕSTUKID – 7. SEERIA / 7.72; 7.86; 7.94

7. SEERIA tõstukid on loodud igapäevaseks metsatööks. Nendesse tippmudelitesse oleme koondanud kõik aastatega kogutud tarkused. 7. seeria tõstukid sobivad PALMSi suurematele haagistele, lisaks saab neid paigaldada nii hakkuritele kui ka otse traktori raamile.



	PALMS 7.72	PALMS 7.86	PALMS 7.94
Noole tõsteulatus	7,2 m	8,6 m	9,4 m
Tõstemoment	83 kNm	83 kNm	83 kNm
Tõstemoment kõrgsurvemudelil (190 bar)	74 kNm	74 kNm	-
Teleskoopnoole ulatus	2,0 m	3,4 m	3,8 m
Pöörsilindrite arv	4 tk	4 tk	4 tk
Pöördemoment	21 kNm	21 kNm	21 kNm
Töösurve	215 bar	215 bar	215 bar
Rotaatori kandevõime	60 kN(FL)	60 kN(FL)	60 kN(FL)
SOBIB HAAGISTEGA	13D; 10U; 13U; MWD 3.2; HMWD 3.2	13D; 10U; 13U; MWD 3.2; HMWD 3.2	13D; 10U; 13U; MWD 3.2; HMWD 3.2

* Täpsema info lisavarustuse ja komplekteerimisvõimaluste kohta leiad kataloogi viimastelt lehekülgedelt. Lisaküsimustega pöördu julgelt PALMSi kohaliku edasimüüja poole.




PÖÖRDMEHHANISM

Pöördmehhanism on metsatõstuki süda. Disainisime oma viienda mudelipõlvkonna tõstukitele täiesti uue, valatud korpusega pöördmehhanismi, mis on eelmisest veelgi vastupidavam. Täiendatud pöördmehhanism on 2., 5. ja 7. seeria tõstukitel.

HAAGISED





PALMSi haagiste nimed koosnevad numbrist ja tähest. Number tähistab haagise nimikandevõimet. Täht viitab raamitüübile:

S – ühetalaline haagis (*single*)

D – kahetalaline haagis (*double*)

U – *unibody* haagis

MWD – mehhaaniline nelivedu (4 WD)

HMWD – hüdro-mehhaaniline nelivedu (4 WD)

10D

10D on 10 000 kg nimikandevõimega kahetalalise raamiga haagis.

*Tegelik haagise kandevõime sõltub lisavarustusest ja haagisele paigaldatud tõstukist.



HEAVY DUTY

Heavy Duty (HD) märkis tähendab, et tegemist on oma klassi ühe võimekama metsamasinaga.

METSAHAAGISED – S-SEERIA / 6S, 8SX, 9S

S-SEERIA metsahaagised on kerged ja kompaktsed. Haagiste täismass on mudelist lähtuvalt 8,5–12 tonni. Ühetalalised haagised sobivad 2., 3., 4. ja 5. seeria tõstukitega.



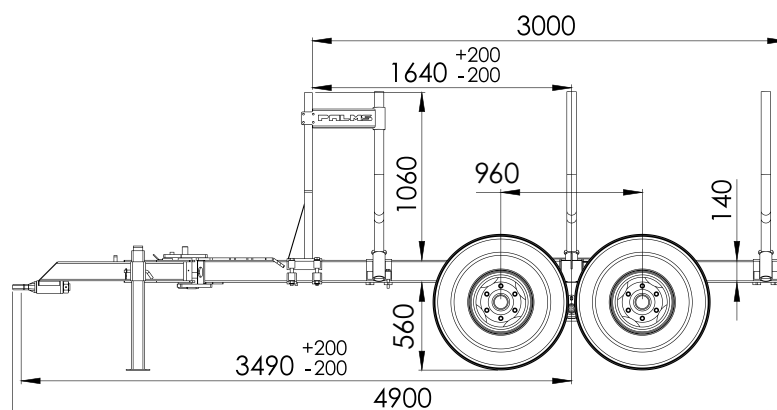
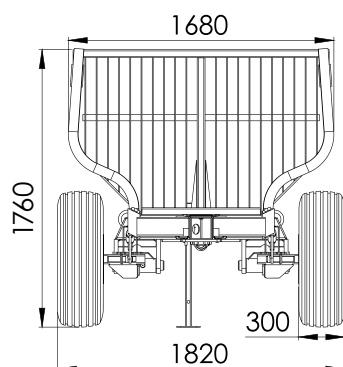
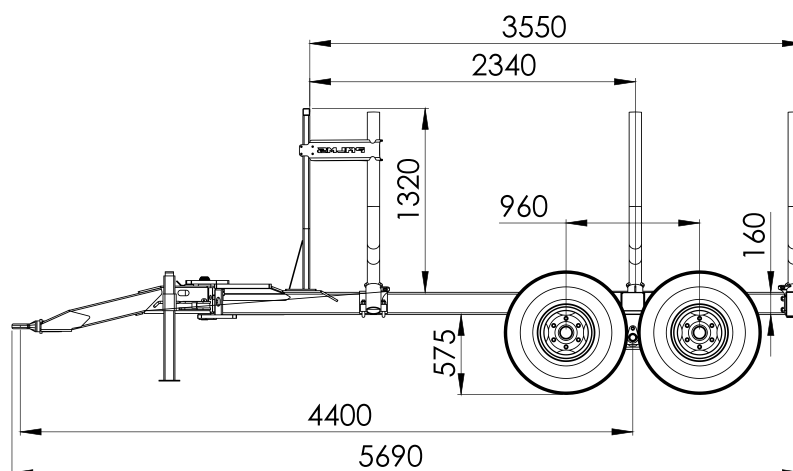
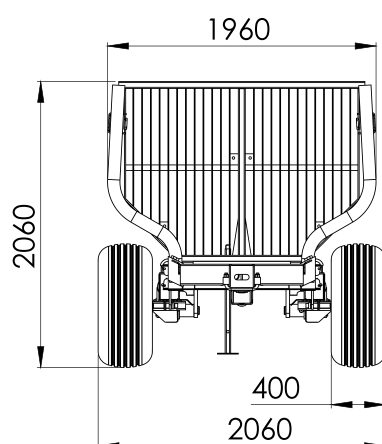
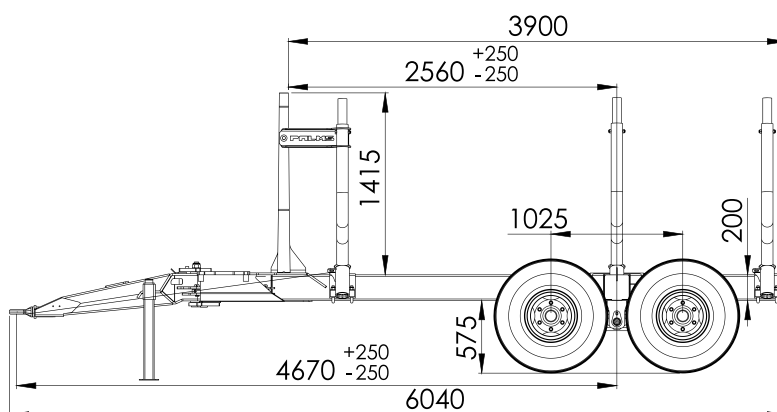
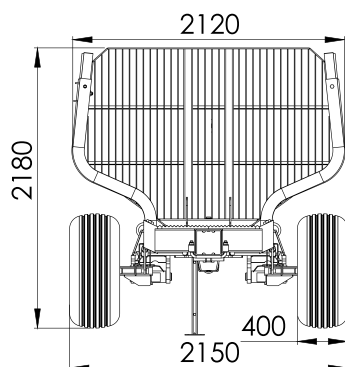
SUURENDATUD KOORMAALA

Metsahaagiste juures on koormaala suurus märksa tähtsam näitaja kui kandevõime, sest suurem koormaala tähendab ka suuremat palgikoormat. Just seetõttu leidsime haagisemudelite uuendamisel mooduseid, kuidas nende koormalasid kasvatada.

Koormaala saab lisavarustuse abil suurendada:

- koorma tugipostide pikendustega;
- koormaala laiendustega U-seeria ja MWD 3.2 haagistel.



6S

8SX

9S


	PALMS 6S	PALMS 8SX	PALMS 9S
Täismass	8000 kg	10 000 kg	12 000 kg
Tühimass	815 kg	1140 kg	1375 kg
Raam	140 x 140 x 6 mm	160 x 160 x 8 mm	200 x 200 x 8 mm
Laadimisala ristlõige	1,5 m ²	2,0 m ²	2,25 m ²
Lubatud tõstuki võimsus	32 kNm	47 kNm	65 kNm
Tiisli juhtsilindrid, standard / (lisavarustus)	1/(0) tk	2 tk	2 tk
Koormaala pikendus (lisavarustus)	-	0,61 m	0,7 m
SOBIB TÕSTUKITEGA	2.54	3.67; 4.70	3.67; 4.70; 5.72; 5.85

* Täpsema info lisavarustuse ja komplekteerimisvõimaluste kohta leiad kataloogi viimastelt lehekülgedelt. Lisaküsimustega pöördu julgelt PALMSi kohaliku edasimüüja poole. Komplekti lõplikud parameetrid võivad erineda, need sõltuvad valitud varustustasemest.

METSAHAAGISED - D-SEERIA / 10D; 13D

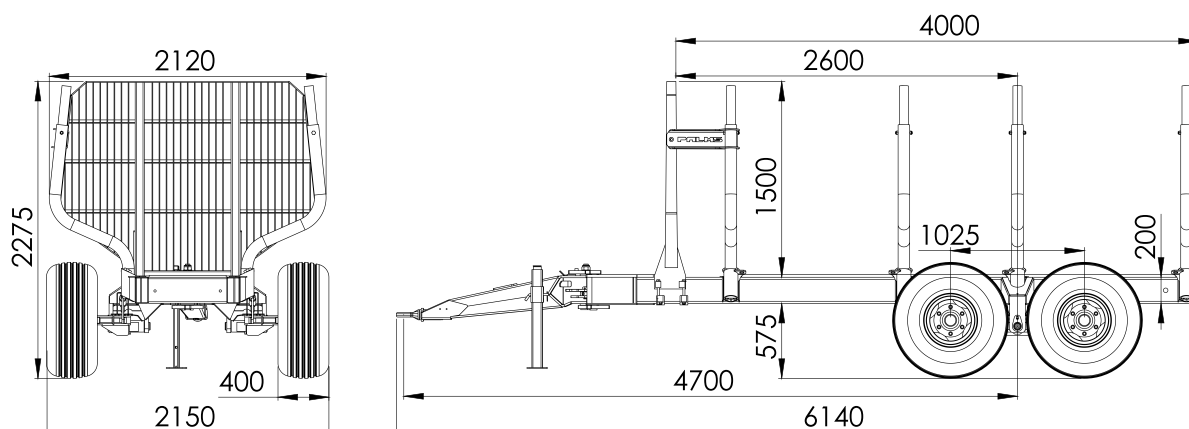
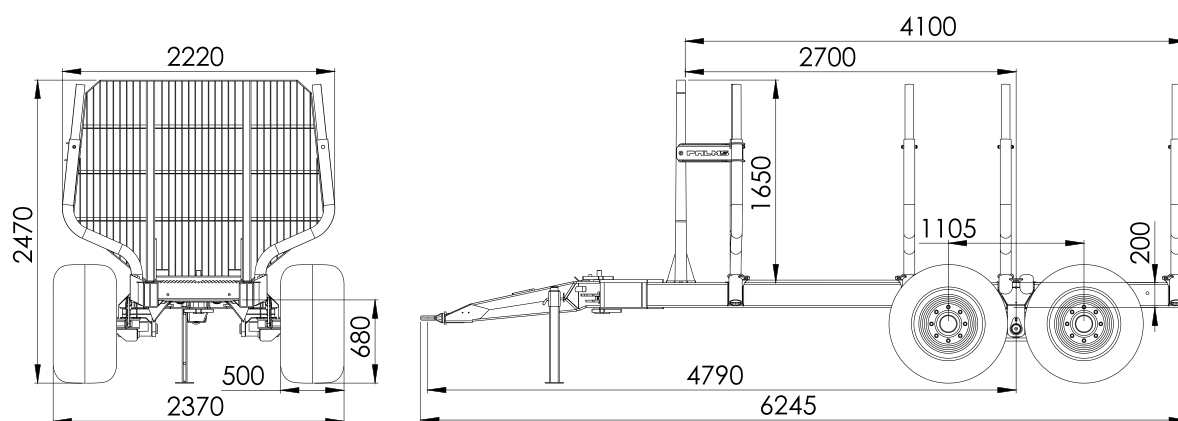
D-SEERIA metsahaagised on suure kandevõimega tublid koormavedajad. Tugevad kahtalised haagised sobivad 3., 4., 5. ja 7. seeria tõstukitega.



LUKUSTUVAD TUGIPOSTID (PATENT EP 3284659)

PALMSi insenerid on loonud ja patenteerinud unikaalse haagise tugipostide kinnitussüsteemi, mis lukustab postid kiirelt ja tugevalt oma pesadesse. Postide kinnitamiseks ei ole vaja ühtegi tööriista. Uuendus kuulub haagiste 9S, 10D, 13D, 10U ja 13U põhivarustusse.



10D

13D


	PALMS 10D	PALMS 13D
Täismass	13 000 kg	16 000 kg
Tühimass	1570 kg	2000 kg
Raam	2 x 200 x 100 x 8 mm	2 x 200 x 120 x 8 mm
Laadimisala ristlõige	2,4 m ²	2,85 m ²
Lubatud tõstuki võimsus	75 kNm	85 kNm
Tiisli juhtsilindrid, standard / (lisavarustus)	2 tk	2 tk
Koormaala pikendus (lisavarustus)	0,85 m	0,85 m
SOBIB TÕSTUKITEGA	3.67; 4.70; 5.72; 5.85	4.70; 5.72; 5.85; 7.72; 7.86

* Täpsema info lisavarustuse ja komplekteerimisvõimaluste kohta leiad kataloogi viimastelt lehekülgedelt. Lisaküsimustega pöördu julgelt PALMSi kohaliku edasimüüja poole. Komplekti lõplikud parameetrid võivad erineda, need sõltuvad valitud varustustasemest.



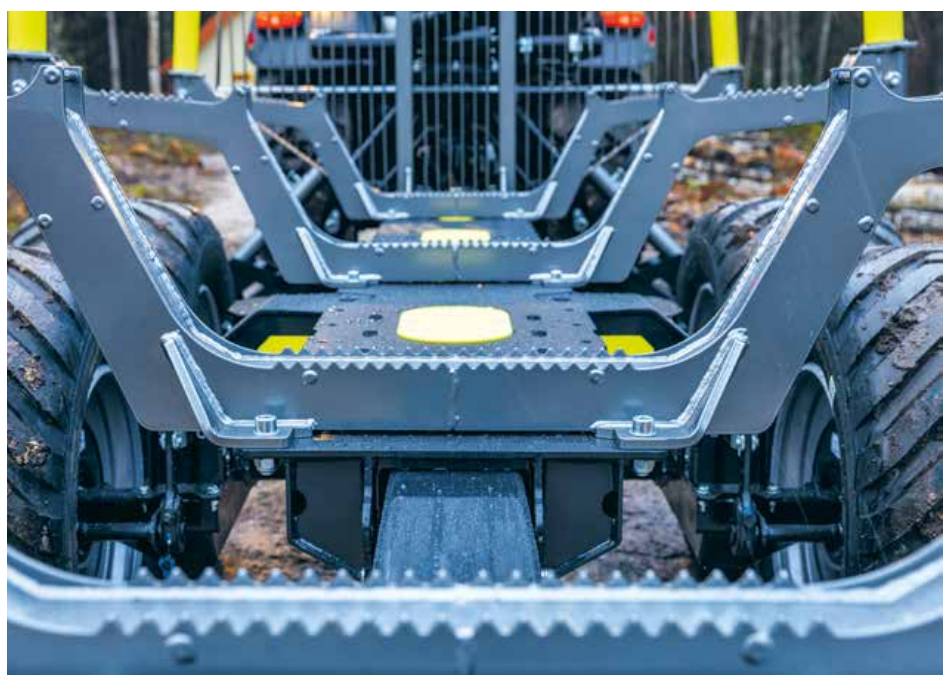
METSAHAAGISED – U-SEERIA / 10U; 13U

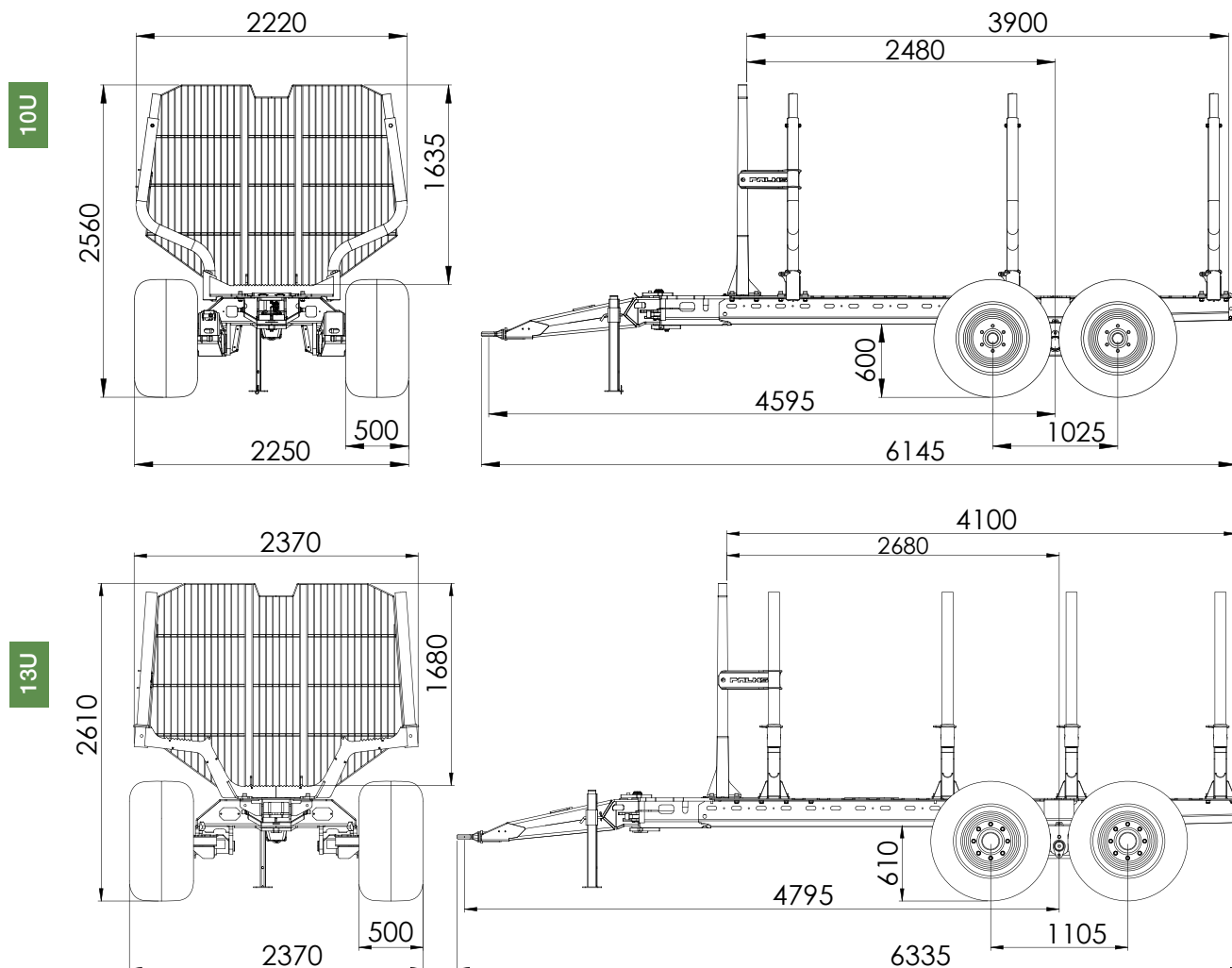
U-SEERIA haagised on loodud suuremate koormate vedamiseks. Haagistel on eriline *unibody* raam, mille sisse on peidetud tähtsamad tehnilised sõlmed. Nii on need väliste vigastuste eest paremini kaitstud. Tänu STRENX™ terasele on U-seeria samaaegselt kerge, suure kandevõimega ja vastupidav. U-seeria haagiseid saab tellida nii tavaliste kui *forwarder*-tüüpi tugipostidega.



PIKENDATAV KOORMAALA

Kõigile PALMSi metsahaagistele saab paigaldada raamipikenduse. Sõltuvalt haagisemudelist võimaldab see koormaala kuni 1 m võrra pikendada. Raamipikendust saab tellida koos lisatugipostidega või ilma nendeta. Selleks, et saaksid vedada võimalikult erilaadseid koormaid, on haagistel erinevad tugipostide kinnitamise asendid. U-seeria ja MDW haagiseid saab tellida ka hüdraulilise raamipikendusega.





	PALMS 10U	PALMS 13U
Täismass	14 000 kg	18 000 kg
Raam	unibody	unibody
Laadimisala ristlõige	2,6 m ²	3,0 m ²
Lubatud tõstuki võimsus	85 kNm	85 kNm
Tiisli juhtsilindrid	2 tk	2 tk
Koormaala pikendus (lisavarustus)	0,99 m	0,99 m
SOBIB TÕSTUKITEGA	4.70; 5.72; 5.85; 7.72; 7.86; 7.94	4.70; 5.72; 5.85; 7.72; 7.86; 7.94

* Täpsema info lisavarustuse ja komplekteerimisvõimaluste kohta leiad kataloogi viimastelt lehekülgedelt. Lisaküsimustega pöördu julgelt PALMSi kohaliku edasimüüja poole. Komplekti lõplikud parameetrid võivad erineda, need sõltuvad valitud varustustasemest.



METSAHAAGISED – MWD 3.2 / MWD 3.2; HMWD 3.2

Pärast põhjalikku testimist esitleme uhkusega PALMSi metsahaagiste tipp-mudeleid **MWD-SEERIAST**. MWD-seeria haagistel on võimekas neljarattavedu, mis aitab läbida ka paksemaid hangesid ja sügavamaid mülkaid. MWD-seeria haagistel on NAF-sillad ning valida saab mehhaanilise (MWD) ja hüdromehhaanilise (HMWD) neljarattaveo süsteemi vahel.



HD HEAVY DUTY

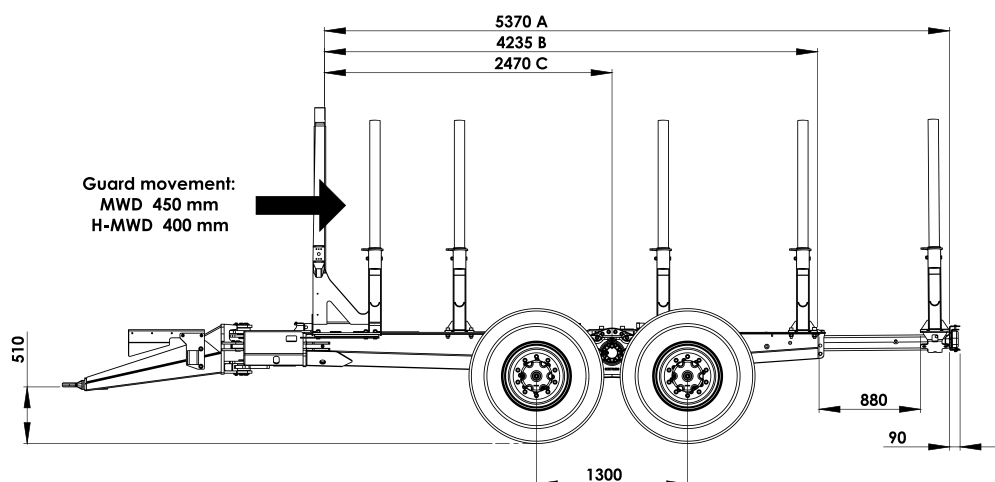
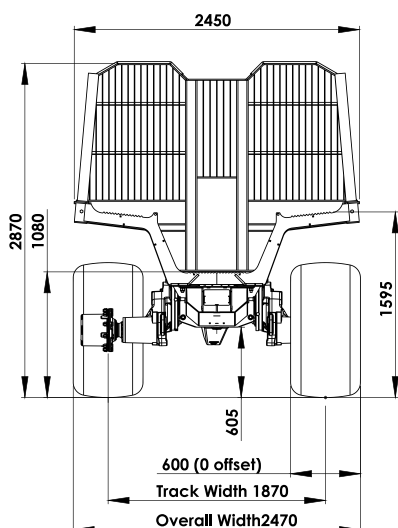


MWD ÜLEKANNE

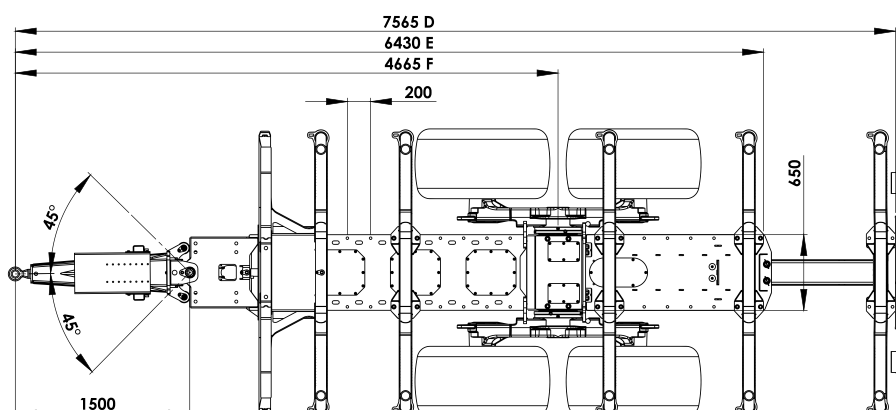
MWD haagiseid saab valida kahe erineva 4 x 4 veosüsteemiga:

- **Täismehhaaniline MWD 3.2** veosüsteem vajab jõu traktorilt haagise ratastele kandmiseks sobiva suhtega ülekanne. Seetõttu saab MWD 3.2 haagist kasutada vaid sellise traktoriga, mille jaoks on haagise ülekanne sobiv. Ülekande asendamine uuega on võimalik.

- **Hüdromehhaanilisel HMWD 3.2** veosüsteemiga haagisel on universaalsem hüdromehhaaniline jõuülekanne. HMWD 3.2 neljarattaveo süsteem sobib kõigile piisava võimsusega traktoritele. Tänu hüdraulilisele LS-pumbale saab operaator juhtida nii kraanat kui haagist.

MWD 3.2; HMWD 3.2


	Standard	Standard HMWD	Pikk	Pikk HMWD
A	5370	5320	5780	5730
B	4235	4185	4645	4595
C	2470	2420	2880	2830
D	7565	7565	7975	7975
E	6430	6430	6840	6840
F	4665	4665	5075	5075



	PALMS MWD 3.2	PALMS HMWD 3.2
Täismass	18 000 kg	18 000 kg
Tühimass	4020 kg	4100 kg
Raam	unibody	unibody
Laadimisala ristlõige	3,2 m ²	3,2 m ²
Laadimisala laiendused	2 x 300 mm suurendab koormaala ristlõiget 0,66 m ² , kokku 3,86 m ²	2 x 300 mm suurendab koormaala ristlõiget 0,66 m ² , kokku 3,86 m ²
Lubatud tõstuki võimsus	120 kNm	120 kNm
Tiisli juhtsilindrid	2 tk	2 tk
Laadimisala pikkused	4,23 m / 4,64 m	4,18 m / 4,59 m
Y-tüüpi diisli võimalus	jah	jah
Haagise veovõimsus	max 75 kN	max 60 kN
Rehvid	Standard 600/50/22,5 Nokia Forest, lisavarustusena 710/40/22,5	Standard 600/50/22,5 Nokia Forest, lisavarustusena 710/40/22,5
Kiirus	max 10 km/h veoga, max 40 km/h ilma veota	max 5 km/h veoga, max 40 km/h ilma veota
SOBIB TÕSTUKITEGA	4.70; 5.72; 5.85; 7.72; 7.86; 7.94	4.70; 5.72; 5.85; 7.72; 7.86; 7.94

* Täpsema info lisavarustuse ja komplekteerimisvõimaluste kohta leiad kataloogi viimastelt lehekülgedelt. Lisaküsimustega pöördu julgelt PALMSi kohaliku edasimüüja poole. Komplekti lõplikud parameetrid võivad erineda, need sõltuvad valitud varustustasemest.

TEHNILISED ANDMED

TÕSTUKID	2.54	3.67	4.70	5.72	5.85	7.72	7.86	7.94
Noole tõsteulatus, m	5,4	6,7	7	7,15	8,5	7,2	8,6	9,4
Tõstemoment, kNm	29	45	50	63	63	83	83	83
Tõstemoment (190 bar), kNm	26	41	47	56	56	74	74	-
Tõstejõud 4 m ilma haaratsi ja rotaatorita, kg	600	910	1020	1240	1220	1660	1480	1410
Tõstejõud täisulatuses ilma haaratsi ja rotaatorita, kg	410	480	530	710	520	860	630	540
Tõstejõud (190 bar) 4 m ilma haaratsi ja rotaatorita, kg	530	820	940	1100	1050	1440	1250	-
Tõstejõud (190 bar) täisulatuses ilma haaratsi ja rotaatorita, kgt	370	430	480	620	450	740	530	-
Teleskoopnoole liikumisulatus, m	1,33	1,85	1,85	1,95	3,3	2	3,4	3,8
Noole pöördsilindrite arv, tk	4	4	4	4	4	4	4	4
Pöördemoment, kNm	7,8	12	15	17	17	21	21	21
Töösurve, bar	215	215	215	215	215	215	215	215
Rotaatori kandevõime, kN	30	30	45	55	55	60	60	60
Tõstuki kaal ilma tugijala ja rotaatorita, kg	400	620	710	820	900	1160	1280	1310
Noole pöördeulatus, °	370	370	370	380	380	380	380	380
Pumba soovitatav tootlikkus, l/min	20-35	30-45	45-70	50-90	50-90	60-120	60-120	60-120
JAGAJAD								
A4, mehhaaniline 4/8 XY+ 2 x el. on-off jagaja	+	+	+	+	+	+	+	-
A7, 4/8 XYZ jagaja	+	+	+	+	+	+	+	-
A11, eelhüdrauliline 2/8 hüdraulilise eeljuhtimisega, +2x el. propo Parker P70 jagaja	-	+	+	+	+	+	+	+
A12, 2/8 eelhüdrauliline, +2x el.propo	-	+	+	+	+	+	+	+
A15, propo, mini-juhtkangid, Parker 70, valikus ka display	-	+	+	+	+	+	+	+
A23, propo, mini-juhtkangid, Parker 70, valikus ka display	-	-	+	+	+	+	+	+
A26, raadiojuhtimisega jagaja	-	-	+	+	+	+	+	+
A31, PALMS Plus, display, mini-juhtkangid ja Parker L90	-	-	-	+	+	+	+	+
A37, kombikontroll (raadio + A31) ja Parker L90	-	-	-	+	+	+	+	+
A41, PALMS noole tipu juhtimisega Parker L90 mini-juhtkangidega jagaja	-	-	-	-	-	-	+	+
TUGIJALAD								
A-tüüpi tugijalad	+	+	+	+	+	-	-	-
FD-tüüpi tugijalad	-	+	+	+	+	+	+	+
HAARATSID								
Haarats C02	+	+	-	-	-	-	-	-
Haarats C1	+	+	+	+	+	-	-	-
Haarats C3	-	+	+	+	+	+	+	+
Haarats C5	-	-	-	+	+	+	+	+
PALMSi energiapuidu haarats C6	-	+	+	+	+	+	+	+
PALMSi energiapuidu haarats C7	-	-	-	+	+	+	+	+
MUU LISAVARUSTUS								
Raadio teel juhitud vints noolel	+	+	+	+	+	+	+	+
Juhtkangide hoidikud	+	+	+	+	+	+	+	+
LED-töötuled	-	+	+	+	+	+	+	+
Operaatori iste tõstuki sambal	-	-	+	+	+	+	+	+
Öli jahutuspakett	-	+	+	+	+	+	+	+
Elektriline ujuvasend noole pööramisele ja tõstmisele	+	+	+	+	+	+	+	+
Noolele paigaldatud jagajaplokk	-	+	+	+	+	+	+	+
Hüdrauliline leevendi noole pööramisele	-	-	+	+	+	+	+	+
Hüdrauliline leevendi noole pööramisele ja tõstmisele	-	-	+	+	+	+	+	+
Kõrgsurve õlifilter	+	+	+	+	+	+	+	+
Rotaatori kahesuunaline pidur	+	+	+	+	+	+	+	+

*Komplekti lõplikud parameetrid võivad erineda, need sõltuvad valitud varustustasemest.

HAAGISED	6S	8SX	9S	10D	13D	10U	13U	MWD 3.2
Täismass, kg	8000	10000	12000	13000	16000	14000	18000	18000
Tühimass, kg	815	1140	1375	1570	2000	1950	2000	4020
Kogupikkus, mm	4900	5690	6040	6140	6240	6145	6335	6700
Laius standardratastega, mm	1820	2060	2150	2150	2370	2250	2370	2510
Standardrattad	11,5/80-15,3	400/60-15,5	400/60-15,5	400/55-22,5	500/50-17	500/50-17	500/50-17	600x50x22,5
Laadimisala ristlõige, m²	1,5	2,0	2,25	2,4	2,85	2,6	3,0	3,2
Laadimisala pikkus, mm	3000	3550	3900	4000	4100	3900	4100	4230/4640
Raam, mm	140x140	160x160	200x200	2x200x100	2x200x120	unibody	unibody	unibody
Koormaposte standardis, paar	3	3	3	3	3	3	3	4
2 WD (rummusisene vedu)	-	-	+	+	+	+	+	-
4 WD (ratastevaheline rullikvedu)	-	-	+	+	+	+	+	-
Hüdraulilised pidurid	+	+	+	+	+	+	+	+
Õhkpidurid	+	+	+	+	+	+	+	+
Tiisli juhtsilindrid, standard / (lisavarustuses), tk	1/(0)	2	2	2	2	2	2	2
Tõstuki lubatud tõstemoment, kNm	32	47	65	75	85	85	85	120
Koormaala pikendus (lisavarustus)	-	0,61	0,70	0,85	0,85	0,99	0,99	0,9
REHVID								
Rehvid 340/55-16	+	+	-	-	-	-	-	-
Rehvid 400/60-15,5 RF-velg	+	+	+	+	-	-	-	-
Rehvid 480/45-17 RF-velg	-	+	+	+	-	+	-	-
Rehvid 500/50-17 RF-velg	-	-	+	+	+	+	+	-
Rehvid 400/55-22,5 RF-velg	-	-	+	+	-	+	-	-
Rehvid 500/50-22,5 RF-velg	-	-	-	-	+	-	+	-
Rehvid 550/45-22,5 RF-velg	-	-	-	-	+	-	+	-
Rehvid 600/50-22,5 RF-velg	-	-	-	-	+	-	+	+
Rehvid 710/40-22,5 RF-velg	-	-	-	-	-	-	-	+
HÜDRAULIKA								
Kolbpump haagise tiislil	-	+	+	+	+	+	+	-
Kolbpump + reduktor jõuvõtuvõllile	-	+	+	+	+	+	+	+
Kolbpump + reduktor haagise tiislil	-	+	+	+	+	+	+	+
Muutuva tootlikkusega pump tiislil	-	-	+	+	+	+	+	+
Paak, 100 l	-	+	+	+	+	+	+	+
Paak, 100 l koos HVLP õliga	-	+	+	+	+	+	+	+
MUU LISAVARUSTUS								
Tagatuled	+	+	+	+	+	+	+	+
Esimese koormaposti tugi	-	+	+	+	+	+	+	-
Lisakoormapostid	+	+	+	+	+	+	+	-
Koorma tugipostide kõrgendused	-	-	+	+	+	+	+	+
Koormaala pikendus	-	+	+	+	+	+	+	+
Operaatori tööplatvorm tiislil	-	+	+	+	+	+	+	-
Sorteerimisnaga	-	+	+	+	+	+	+	+

		TÕSTUKID							
HAAGISED		2.54	3.67	4.70	5.72	5.85	7.72	7.86	7.94
	6S	+	-	-	-	-	-	-	-
	8SX	-	+	+	-	-	-	-	-
	9S	-	+	+	+	+	-	-	-
	10D	-	+	+	+	+	-	-	-
	13D	-	-	+	+	+	+	+	+
	10U	-	-	+	+	+	+	+	+
	13U	-	-	+	+	+	+	+	+
	MWD 3.2	-	-	-	+	+	+	+	+

TÄIUSTATUD JUHTIMISSÜSTEEMID PALMS PLUS



Uudne **PALMS Plus** juhtimissüsteem võimaldab ühe juhtkangi liigutusega kontrollida mitut tõstuki funktsiooni. Näiteks saab korraga juhtida tõstmist, välimist noolt ja noole pikendust. Nii töötab traditsiooniline metsatõstuk paralleeltõstukina.

Tänu **PALMS nooletipu juhtimisfunktsioonile** ei pea operaator enam igat tõstuki juhtsilindrit eraldi kontrollima, vaid saab keskenduda just noole tipu juhtimisele. Lisaks on tõstenoolel, välisnoolel ja pikendusel liikumise pehmendamiseks amortisaatorid, mis suurendavad kontrolli ja pikendavad tõstuki tööiga.

EELISED OPERAATORILE

- Jõudlus ja tootlikkus: PALMS Plus juhtimissüsteem on kiire, sujuv ja väga täpne.
- Kasutajasõbralik: PALMS Plus'i kasutajaliidest on lihtne selgeks õppida ja kasutada.
- Uus PALMS Plus juhtimissüsteem on loodud tõelistele professionaalide vajadusi silmas pidades, kuid tänu kasutajasõbralikkusele on see parim valik ka neile, kes nii laia seadistamisvõimalust ei vaja.
- Juhtimissüsteem on usaldusväärne ja tõestanud end kõige karmides tööoludes.



VÕIMALIKUD JAGAJAD

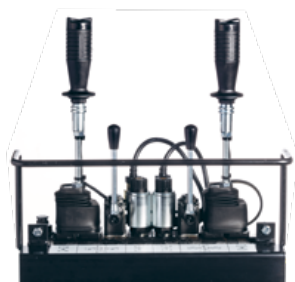
PALMS süsteemi saab kontrollida juhtkangidega, raadiojagajaga või siis kombineeritult mõlemat lahendust kasutades. Erinevate juhtimislahenduste vahel saad valida puutetundlikku ekraani kasutades.



Skanni QR-kood, et vaadata PALMS PLUS graafilise kasutajaliidese põhjalikumat tutvustust.

Rohkem tutvustusvideoid leiad kasutajaliidese tutvustusvideo kirjelduses toodud linkidel.

JAGAJAD



A4, hüdrauliline 4/8 XY + pre-control 2 x el. on-off jagaja



A7, mehhaaniline 4/8 XYZ jagaja



A11/A11+/A12/A12+, eelhüdrauliline 2/8 koos hüdraulilise + 2x el. propo jagaja

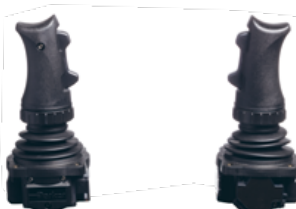


A19/A21, propo el. juhtkangidega jagaja



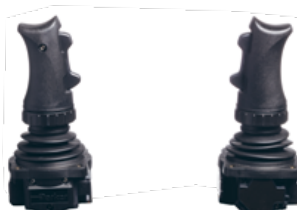
A18/A26, elektriline raadiojuhtimisega jagaja

A15, A23



Parker juhtkangid

A37



Parker juhtkangid



Raadio

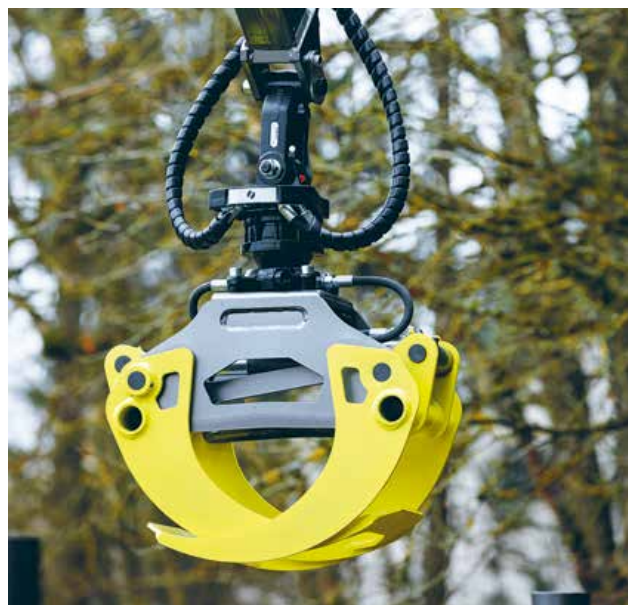
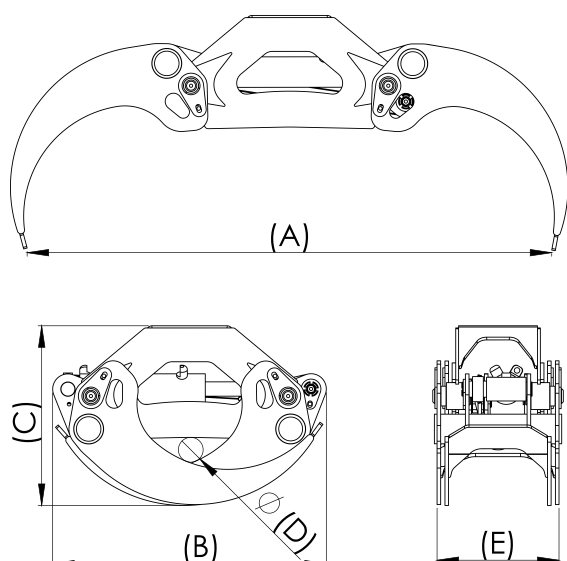
A31, A41



Parker või Danfoss juhtkangid

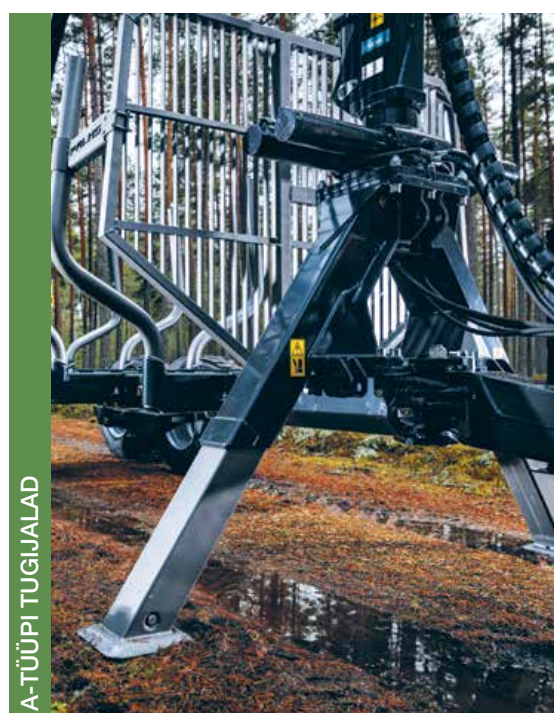


HAARATSID



	MASS (kg)	AREA (m²)	DIMENSION A (mm)	DIMENSION B (mm)	DIMENSION C (mm)	DIMENSION D (mm)	DIMENSION E (mm)
PALMS C02	69	0,15	1040	670	410	60	305
PALMS C1	88	0,18	1230	690	480	80	315
PALMS C3	114	0,23	1465	760	500	69	340
PALMS C5	148	0,265	1400	800	580	80	380
Palms C6 energiapuidu haarats	127	0,21	1475	760	500	60	370
Palms C7 energiapuidu haarats	148	0,245	1400	800	580	80	380
Võsa lõikepea Nisula 175E	183	0,245	765	680	760	80	520
Puistematerjali kopp GB3	81	0,36 / 200 l	1520	930	843	-	574

TUGIJALAD



LISAVARUSTUS



Biomassi kast



Operaatori iste torni tipus



Turvaklaasiga LED-töötuled



Laadimisala laiendid forwarder-tüüpi tugipostidele



Tööplatvorm redeliga



Kaks kokku klapitavate tagatulede mudelit





PALMS 4 WD (ratastevaheline rullvedu)



Sorteerimisnaga



Esimese koormaposti tugi



Raadio teel juhitud vints noolel



Õlipump

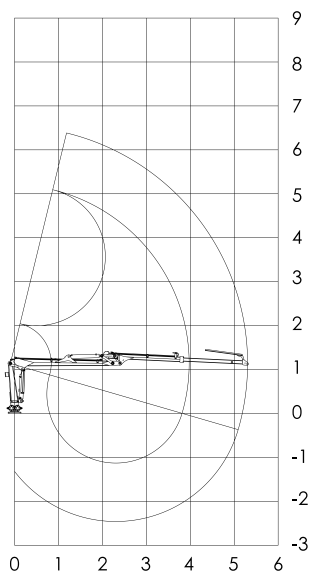


Juhtkangi hoidikud

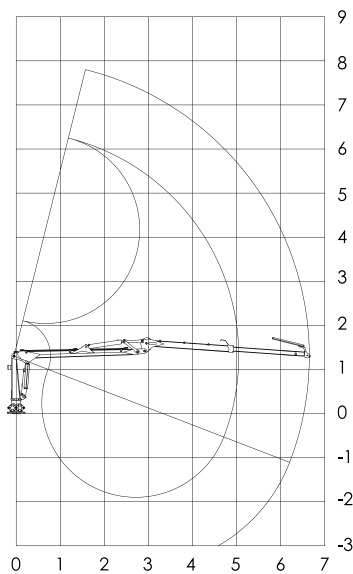


Black Bruin juhtpult

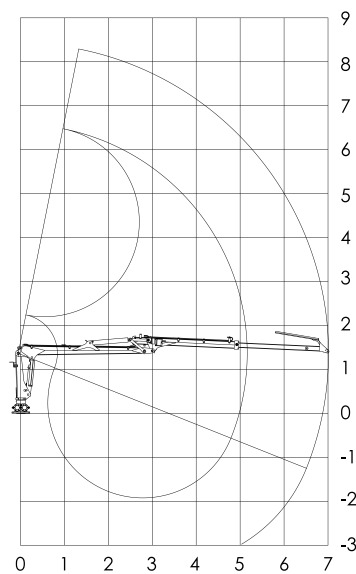
TÕSTEDIAGRAMMID



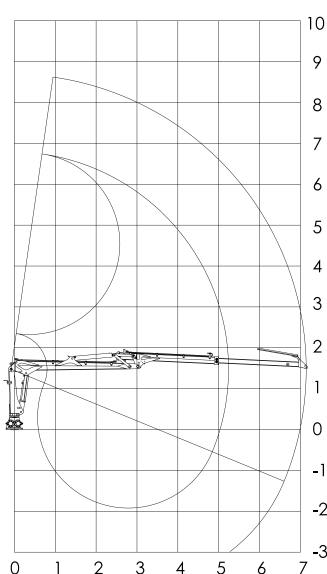
2.54



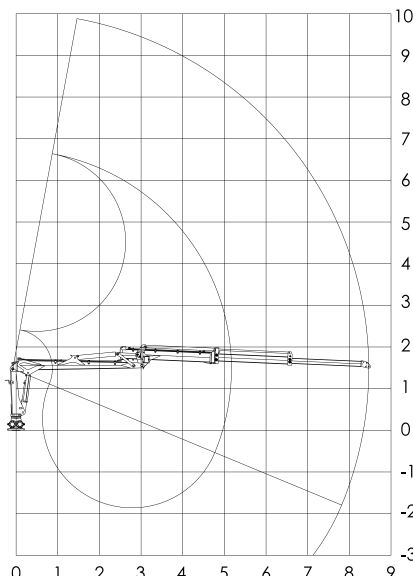
3.67



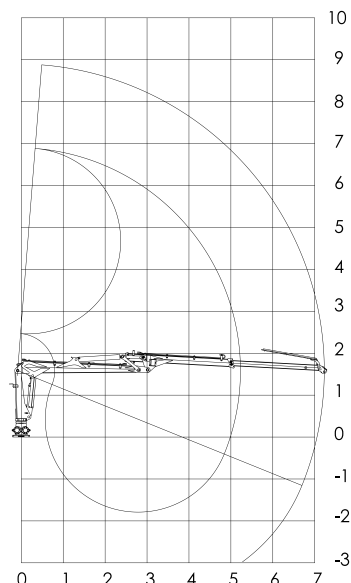
4.70



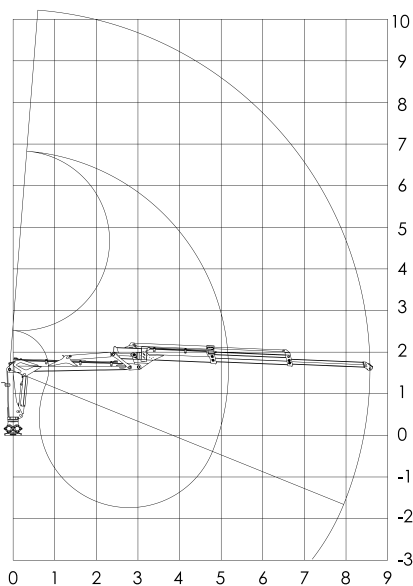
5.72



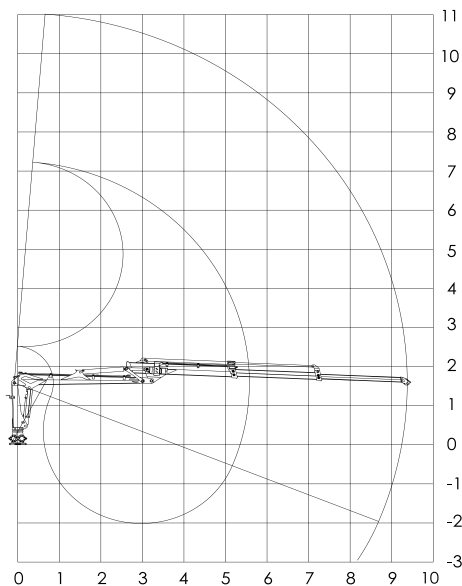
5.85



7.72



7.86



7.94



PALMS

Palmse Mehaanikakoda OÜ

Võsupere küla, Vihula vald 45202, Lääne-Virumaa, Eesti

Tel: +372 3255 375 **Faks:** +372 3255 378

E-post: info@palms.eu

Müük ja info

Tel: +372 3255 375

Tootmine

Tel: +372 3255 376

Varuosad

Tel: +372 3255 508

WWW.PALMS.EU

